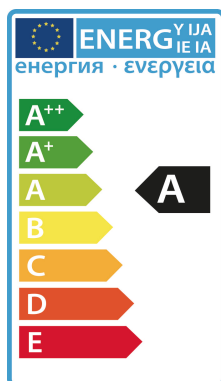


Synergy 21 LED Flex Strip warmweiss 2216 DC24V 89W IP68 CRI>90



kwh/1000h:	97,90
Lumen:	7150
Watt:	89,0
Nennlebensdauer:	35000 Std.
Schaltzyklen:	50000
Opt. Umgebungstemp.:	25 °C



Synergy 21 LED Flex Strip 2216 Serie
2216=LED Chip Grösse 2,2mm x 1,6mm

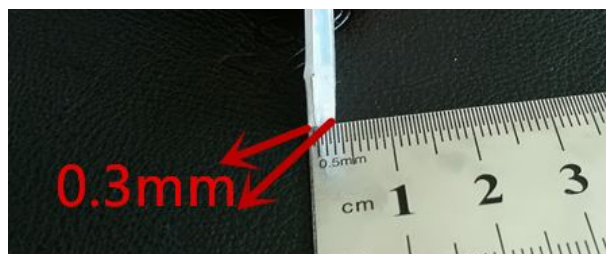
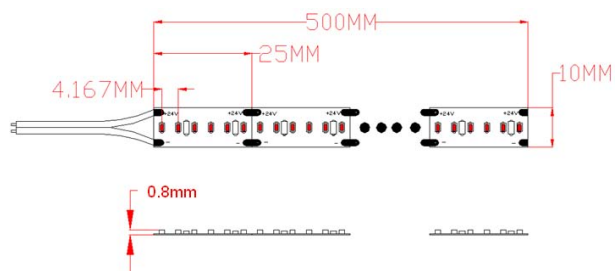
Länge: 5m
Spannung: 24V,
Watt: 17,8W/m, 89W±10%
Lichtfarbe: warmweiss , 3000K, CRI>95-97
Helligkeit: 1430lm/m ±10%, Gesamt: 7150lm
Abstrahlwinkel: 120°
Schutzklasse: IP68(Super slim)
LED Anzahl: 240*2216SMD/m, Gesamt: 1200LEDs
Maße: 5000*10*3 mm
PCB-Farbe: weiss, offenes Kabelende rot schwarz (150±5mm)
Arbeitstemperatur: -25°C bis +40°C
Gewicht: 0,500 kg
Kürzbar alle 6 LEDs 2,5cm
Klebeband: ja 3M rückseitig

Energieeffizienzklasse: A
kWh/1000h: 97,9

Strip an den Schnittmarken mit scharfer Schere kürzbar.
!Achtung! Strip muss zuvor auf Funktionalität überprüft werden.
Strip nur teilen wenn kein Strom anliegt.

Unser 3M Klebeband ist gut haftend, aber trotzdem nur als Montagehilfe anzusehen.
Es gibt eine Vielzahl an Befestigungsmöglichkeiten, wie Clips, dauerelastischer Montagekleber, Kabelbinder, etc.

Bitte beachten sie, dass auch LED Streifen gekühlt werden müssen.
Achten sie darauf, dass der LED Strip die Arbeitstemperatur von 40°C nicht überschreitet, da sonst die Lebensdauer nicht gewährleistet werden kann.
Auf überhitzte LED Strips kann keine Garantie gewährt werden.



Zubehör

Art.-Nr.	Name
93682	Synergy 21 Netzteil - 24V 150W meanwell dimmbar IP65
156668	Synergy 21 Netzteil - 24V 250W Osram IP67
98273	Synergy 21 LED Flex Strip zub. Testklemmen für Single Color Streifen