



Datenschränke, Garderobenschränke

## Horizontales Kabelführungssystem



### RAB-VP-X11-A1, RAC-VP-X11-A1

19"-Kabelführungsleiste 1HE, 6 x große Bügel, geeignet für niedrigere Belastung

• **Beipack**

- Schrauben M6 x 10 ..... 4x
- Kunststoffunterlegscheiben ..... 4x
- Käfigmuttern M6 ..... 4x



### RAB-VP-X13-A1, RAC-VP-X13-A1

19"-Kabelführungsleiste 1HE, 6 x kleine Bügel, geeignet für niedrigere Belastung

• **Beipack**

- Schrauben M6 x 10 ..... 4x
- Kunststoffunterlegscheiben ..... 4x

- Käfigmuttern M6 ..... 4x



## RAB-VP-X16-A1, RAC-VP-X16-A1

19"-Kabelführungspanel 1HE, 6 große Kunststoffbügel, ovale Öffnungen, geeignet für niedrigere Belastung

- **Beipack**
- Schrauben M6 x 10 ..... 4x
- Kunststoffunterlegscheiben ..... 4x
- Käfigmuttern M6 ..... 4x



## RAB-VP-X21-A1, RAC-VP-X21-A1

19"-Kabelführungspanel 1HE, 6x Bügel 70 x 40 mm, geeignet für höhere Belastung

- **Beipack**

- Schrauben M6 x 10 ..... 4x
- Kunststoffunterlegscheiben ..... 4x
- Käfigmuttern M6 ..... 4x



### RAB-VP-X22-A1, RAC-VP-X22-A1

19"-Kabelführungspanel 2HE, 6x Bügel 70 x 85 mm, geeignet für höhere Belastung

- **Beipack**
- Schrauben M6 x 10 ..... 4x
- Kunststoffunterlegscheiben ..... 4x
- Käfigmuttern M6 ..... 4x



### RAB-VP-X23-A1, RAC-VP-X23-A1

19"-Kabelführungspanel 1HE, 6 Bügel 70 x 27 mm **mit Schräge zum Schutz** von optischen Fasern und Kabeln

- **Beipack**

- Schrauben M6 x 10 ..... 4x
- Kunststoffunterlegscheiben ..... 4x
- Käfigmuttern M6 ..... 4x



## RAB-VP-X02-A1, RAC-VP-X02-A1

Einseitiger 19"-Kunststoffkabelkanal 1HE

- **Beipack**

- Schrauben M6 x 10 ..... 4x
- Kunststoffunterlegscheiben ..... 4x
- Käfigmuttern M6 ..... 4x



## RAB-VP-X03-A1, RAC-VP-X03-A1

Doppelter 19"-Kunststoffkabelkanal 1HE

- **Beipack**

- Schrauben M6 x 10 ..... 4x

- Kunststoffunterlegscheiben ..... 4x
- Käfigmuttern M6 ..... 4x



## RAB-VP-X04-A1, RAC-VP-X04-A1

Einseitiger 19"-Kunststoffkabelkanal 2HE

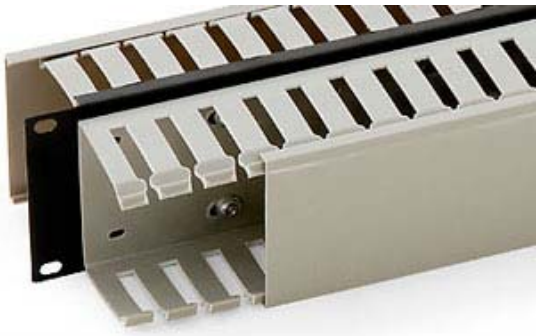
- **Beipack**
- Schrauben M6 x 10 ..... 4x
- Kunststoffunterlegscheiben ..... 4x
- Käfigmuttern M6 ..... 4x



## RAB-VP-X05-A1, RAC-VP-X05-A1

Doppelter 19"-Kunststoffkabelkanal 2HE

- **Beipack**
- Schrauben M6 x 10 ..... 4x
- Kunststoffunterlegscheiben ..... 4x
- Käfigmuttern M6 ..... 4x



### **RAB-VP-X30-A1**

19"-Plastekabelführungspanel 1HE, RAL 9005

### **RAB-VP-X31-A1**

19"-Plastekabelführungspanel 2HE, RAL 9005

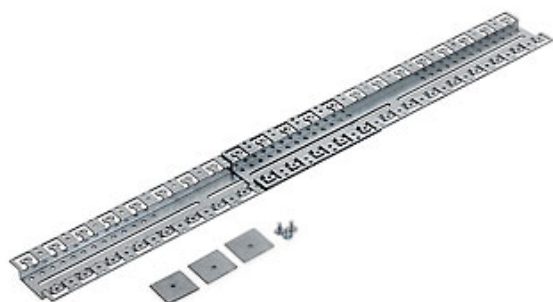




## RAX-VP-X7x-X1

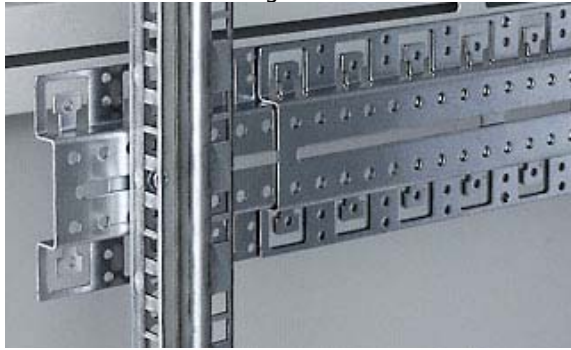
Kabelführungsleiste für 800 mm breite Standverteiler.

Typ	Schranktiefe (mm)
<b>RAX-VP-X70-X1</b>	600
<b>RAX-VP-X71-X1</b>	800
<b>RAX-VP-X72-X1</b>	900
<b>RAX-VP-X73-X1</b>	1000
<b>RAX-VP-X74-X1</b>	1100
<b>RAX-VP-X75-X1</b>	1200
<b>RAX-VP-X76-X1</b>	Stütze für die Kabelführungsleiste



## RAX-VP-T01-X1

Ausziehbare Kabelführungsstrebe 600-1100 mm.

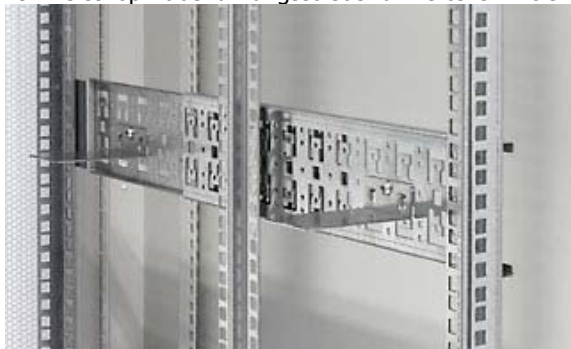


## RAX-VP-T02-X1

19"-Teleskop-Kabelführungsstrebe für Verteiler mit einer Tiefe von 600 - 900 mm.

## RAX-VP-T03-X1

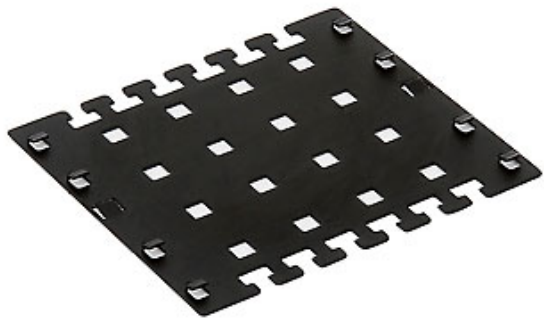
19"-Teleskop-Kabelführungsstrebe für Verteiler mit einer Tiefe von 800 - 1200 mm.



RAX-VP-T02-X1 Assembly in...





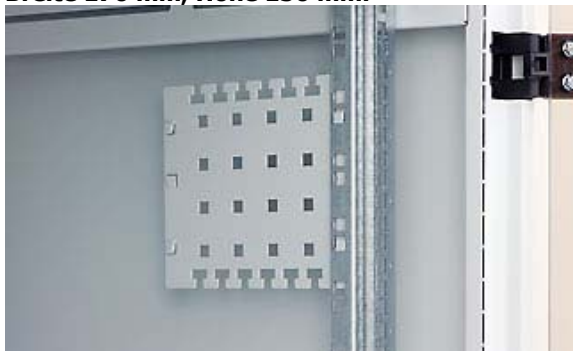


## RAB-VP-X12-X1, RAC-VP-X12-X1

Spezielle Kabelführungsplatte Die Kabelführungsplatte ist für die Installation an den vertikalen Rasterschienen des Verteilers bestimmt. Sie kann auch an der vertikalen Perforation im hinteren Teil der Wandverteiler montiert werden. Zum besseren Kabelmanagement können auch Kabelbügel verwendet werden (RAB-MS-X21-X1), die nicht zum Lieferumfang gehören.

Die Platte wird einfach in die vertikale Rasterschiene eingehangen. Eine Arretierung schützt vor Lockerung.

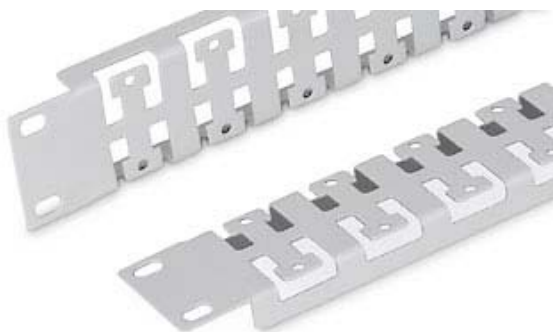
**Breite 170 mm, Höhe 150 mm.**



## RAB-VP-X59-A1, RAC-VP-X59-A1

19"-Kabelführungsleiste

- **Beipack**
- Schrauben M6 x 10 ..... 4x
- Kunststoffunterlegscheiben ..... 4x
- Käfigmuttern M6 ..... 4x

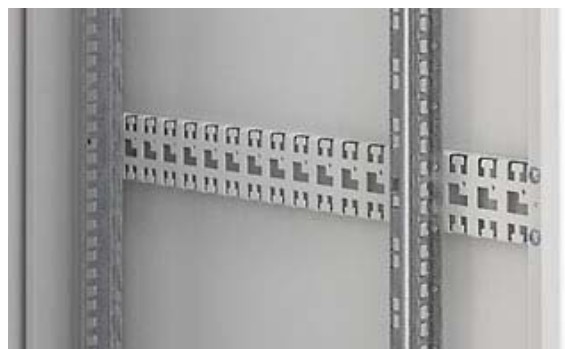
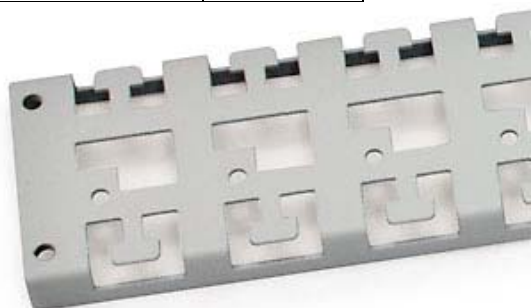




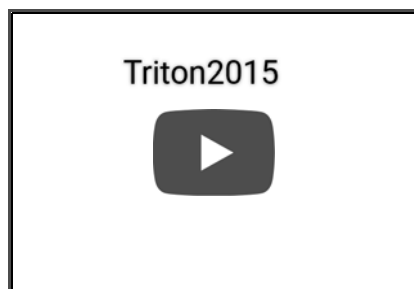
## RAB-VP-X5x-X1, RAC-VP-X5x-X1

Kabelführungsleiste für den Rahmen der RMA-, RZA- Verteiler

Typ	Tiefe (mm)
<b>RAX-VP-X50-X1</b>	600
<b>RAX-VP-X51-X1</b>	800
<b>RAX-VP-X52-X1</b>	900
<b>RAX-VP-X53-X1</b>	1000
<b>RAX-VP-X54-X1</b>	1100
<b>RAX-VP-X55-X1</b>	1200



## Video



- **Datenschranke**
- **Datenzentren**
  
- **Standverteiler**
- **Wandverteiler**
  
- **Spezialverteiler**
- **Zubehör**
  
- **Ausstattung von Umkleideräumen**

© Copyright TRITON Pardubice s.r.o. | [Geschäftsbedingungen](#) | [Informationen über die Verarbeitung personenbezogener Daten](#) | [Impressum](#) | [RSS](#)