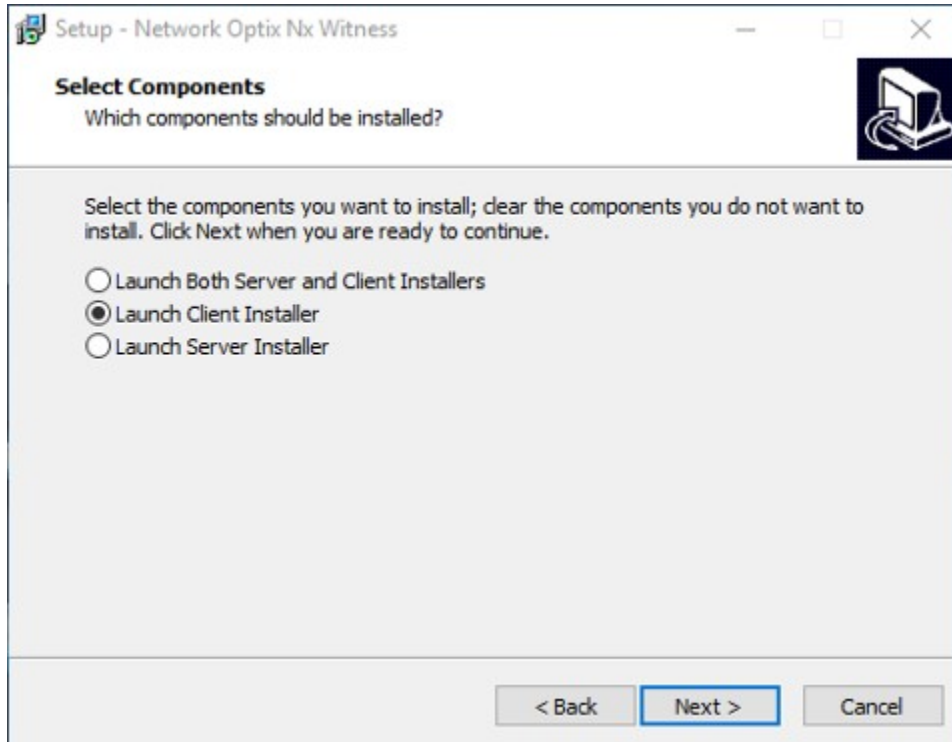


Client Installation

Als erstes öffnen wir <http://www.networkoptix.com/download-nx-witness>

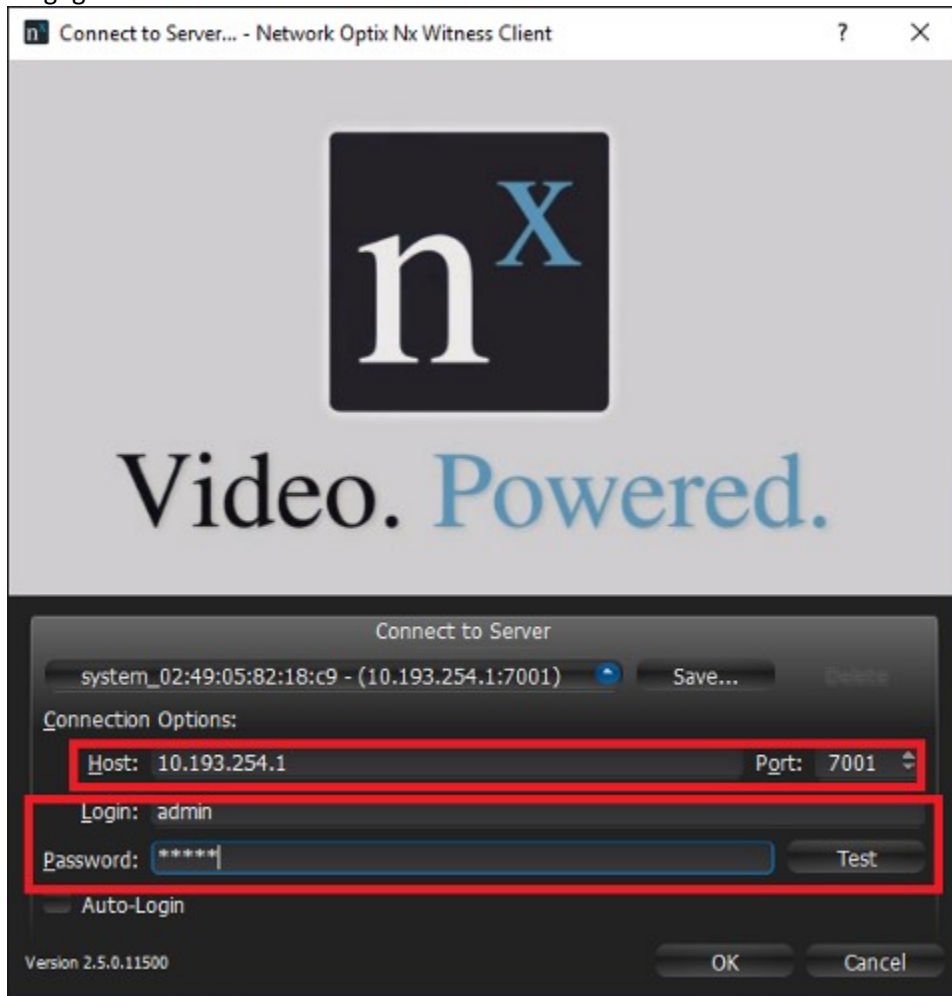
Wählen dann die Version für Windows aus und laden sie herunter.

Man führt die Installation aus, und wählt nur "Launch Client Installer".



Dann führt man die Installation einfach weiter aus, in dem man auf "Next" drückt und beendet dann anschließend die Installation.

Führt man dann Nx Witness aus, muss als erstes die IP-Adresse und seine Log-In Daten vom DHCP Server eingeben werden.



Dann kann es eigentlich schon los gehen!