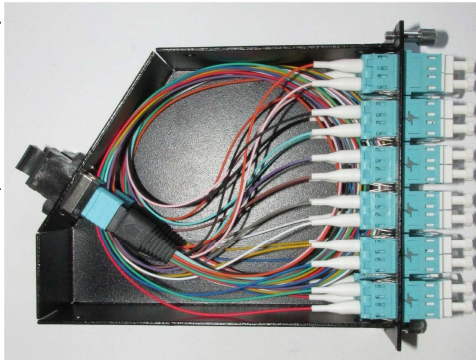
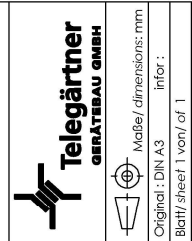


Bild ähnlich!
picture similar!



mechanische Eigenschaften / mechanical properties	
Abmessungen (B x H x T) / dimensions (W x H x D)	108 mm x 36 mm x 157 mm (inkl. Kupplungen / incl. Adapters)
Gewicht / weight	ca. 215 g / appr. 215 g
Gehäusematerial / housing material	Aluminiumblech / aluminium sheet
Oberfläche Gehäuse / surface finish housing	pulverbeschichtet RAL 9005 / powder coated RAL 9005
Schutzart / degree of protection	IP 20 (EN 60529)
Temperaturbereich / temperature range	-5°C ... +55°C
Konformität / conformity	RoHS 2011/65/EU REACH 1907/2006
technische Eigenschaften / technical properties	
Kupplungen Frontseite / adapters frontside	12 x LC-Duplex/APC, grün / 12 x LC-Duplex/APC, green
Laserschutz / protection against laserlight	intern / internal
Kupplungen Rückseite / adapters backside	2 x MPO key up - key down; schwarz / 2 x MPO key up - key down; black
MPO zu LC FanOut / MPO to LC FanOut	FanOut-Kit 12 Faser MPO/APC männlich grün -- 12 x LC/APC grün / FanOut-Kit 12 fiber MPO/APC male green -- 12 x LC/APC green
Fasertyp FanOut / fiber type FanOut	Singlemode OS2 G.657.A1 gemäß IEC 60793-2-50 / Singlemode OS2 G.657.A1 acc. IEC 60793-2-50
optische Stecker / optical connectors	LC gemäß IEC 61754-20 / LC acc. IEC 61754-20
Einfügedämpfung LC/APC / Insertion Loss LC/APC	MPO gemäß IEC 61754-7 / MPO acc. IEC 61754-7
Rückflusdämpfung LC/APC / Return Loss LC/APC	max. 0,5 dB
Einfügedämpfung MPO/APC / Insertion Loss MPO/APC	min. 60 dB
Rückflusdämpfung MPO/APC / Return Loss MPO/APC	max. 0,7 dB min. 60 dB

Zeichnungs- / rev. / revision code	Datum / date	Name / name	gezeichnet / designed	geprüft / checked	Datum / date	WI	KR	Benennung / name
					15.04.2020			
					15.04.2020			
Tischskizze / scale		3:4		Zählung / drawing no.		K		
Abmessungen / dimensions according to DIN ISO 2748-m		Abmessungen / dimensions without tolerances / geometrical tolerances without tolerances		Unter/über / type		H02050A4092		
				Maße / dimensions: mm		infor: 1		
				Original: DIN A3		Blatt/Sheet 1 von / of 1		



HD³-ES FanOut-Modul 1HE
12x LC-D/APC OS2