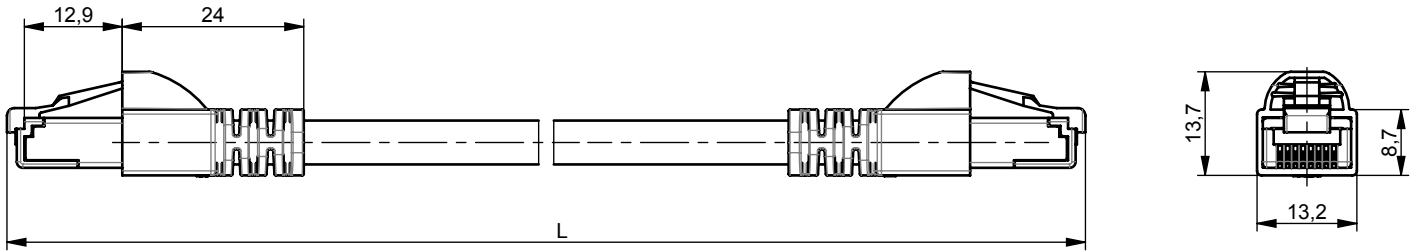
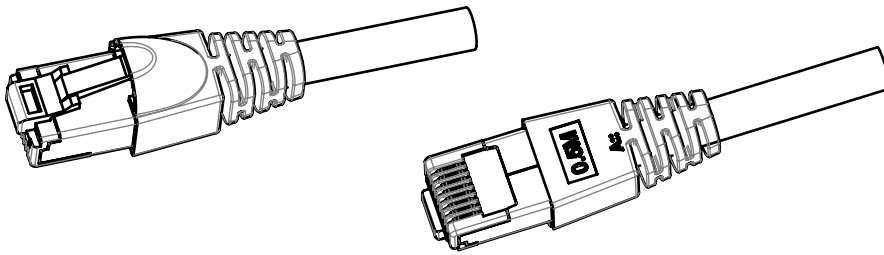


Patch cord F/UTP Cat.5 LSZH

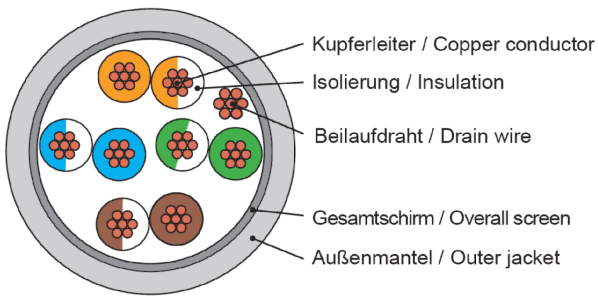


Länge Length (mm)	<500	≥500	>1500	>2500	>5000	>8000	>15000	>20000	>50000	>100000
Toleranz Tolerance	±10	±20	±25	±40	±60	±100	±200	±300	±500	±500

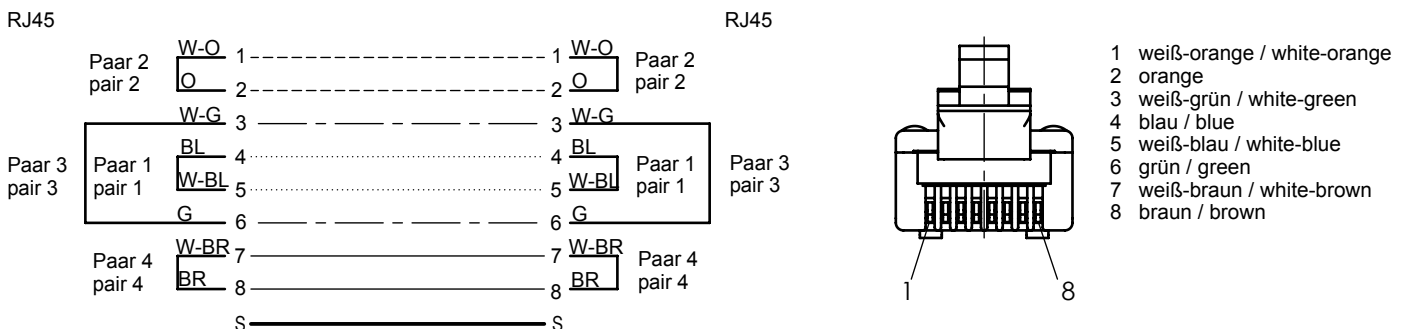
Knickschutztülle umspritzt / Strain relief overmoulded



Kabelaufbau / Construction LI-2Y(St)H 4x2xAWG26/7 LSZH



Schaltbild / Connection Diagram 1:1 Belegung nach / Pin assignment acc. to TIA 568B



Verpackung / Packing

1 Stück im PE-Beutel mit Etikett.
 Umverpackung für Kabel ≤ 7,5 m:
 Karton 385 mm x 285 mm x 192 mm (Außenmaße).
 Umverpackung für Kabel > 7,5 m:
 Karton 380 mm x 275 mm x 295 mm (Außenmaße).
 Umverpackungsmenge differiert je nach Kabellänge.

1 piece in PE bag with label.
 Outer packing for cables ≤ 7,5 m:
 carton 385 mm x 285 mm x 192 mm (outside dimensions).
 Outer packing for cables > 7,5 m:
 carton 380 mm x 275 mm x 295 mm (outside dimensions).
 Outer packing unit differs according to cable length.

TG-Nummer und EAN-Nummer / TG P/N and EAN number

L (mm)	grau grey RAL 7035	grün green RAL 6024	rot red RAL 3018	blau blue RAL 5015	gelb yellow RAL 1018	schwarz black RAL 9011	weiß white RAL 9003	Verpackungseinheit pro Karton packing unit per box Stück / Pieces
250	L00000D0017 4018359431952							200
500	L00000D0035 4018359292812	L00000D0034 4018359293970	L00000D0031 4018359293949	L00000D0032 4018359293956	L00000D0033 4018359293963	L00000D0089 4018359293987	L00000D0004 4018359431938	130
1000	L00000D0026 4018359292805	L00000D0025 4018359293932	L00000D0022 4018359293901	L00000D0023 4018359293918	L00000D0024 4018359293925	L00000D0090 4018359293994	L00000D0005 4018359431945	90
2000	L00001D0036 4018359292942	L00001D0035 4018359294038	L00001D0032 4018359294007	L00001D0033 4018359294014	L00001D0034 4018359294021	L00001D0095 4018359294090	L00001D0003 4018359431969	60
3000	L00002D0080 4018359293086	L00002D0079 4018359294137	L00002D0076 4018359294106	L00002D0077 4018359294113	L00002D0078 4018359294120	L00002D0123 4018359294212	L00002D0002 4018359431976	45
5000	L00003D0030 4018359293192	L00003D0029 4018359294250	L00003D0026 4018359294229	L00003D0027 4018359294236	L00003D0028 4018359294243	L00003D0062 4018359294274	L00003D0004 4018359431983	30
7500	L00004D0041 4018359293253	L00004D0040 4018359294311	L00004D0037 4018359294281	L00004D0038 4018359294298	L00004D0039 4018359294304	L00004D0062 4018359294335	L00004D0004 4018359431990	20
10000	L00005D0035 4018359293352	L00005D0036 4018359294359	L00005D0037 4018359294366	L00005D0038 4018359294373	L00005D0039 4018359294380	L00005D0040 4018359294397	L00005D0004 4018359432003	20
15000	L00006D0078 4018359293567	L00006D0082 4018359294441	L00006D0086 4018359294489	L00006D0090 4018359294526	L00006D0094 4018359294564	L00006D0098 4018359294601		20
20000	L00006D0079 4018359293574	L00006D0083 4018359294458	L00006D0087 4018359294496	L00006D0091 4018359294533	L00006D0095 4018359294571	L00006D0099 4018359294618		15
25000	L00006D0080 4018359293581	L00006D0084 4018359294465	L00006D0088 4018359294502	L00006D0092 4018359294540	L00006D0096 4018359294588	L00006D0100 4018359294625		10
50000	L00006D0081 4018359293598	L00006D0085 4018359294472	L00006D0089 4018359294519	L00006D0093 4018359294557	L00006D0097 4018359294595	L00006D0101 4018359294632		6

Technische Daten / Technical Data		
Steckverbinder-Norm	IEC 60603-7-51	Connector standard
Kabelspezifikation siehe	Rohkabel / Raw cable	Cable specifications see
Mechanische Eigenschaften		Mechanical Characteristics
Steckkraft	≤ 30N	Insertion force
Lebensdauer (Steckzyklen)	≥ 750	Durability (mating cycles)
Werkstoffe		Materials
Steckergehäuse	PC UL94 V0 glasklar / crystal clear	Connector housing
Kontaktoberfläche	Au über / over Ni	Contact finish
Schirmblech	Messing vernickelt / brass nickel plated	Shield
Knickschutztülle	PVC UL94 V0	Strain relief
Außenmantel	LSZH	Outer jacket
Kabeldurchmesser	5,5 mm ±0,2 mm (0.216 in. ±0.008 in.)	Cable outer diameter
Kabelaufschrift	TELEGÄRTNER F/UTP Cat.5 PATCH CABLE LSZH IEC 60332-1 4x2xAWG26/7	Cable marking
Farbe der Kabelaufschrift	blau / blue	Colour of cable marking
Farbe der Kabelaufschrift auf schwarzem Kabel	weiß / white	Colour of cable marking on black cable
Richtlinie 2011/65/EU (RoHS)	RoHS-konform / RoHS compliant	Directive 2011/65/EU (RoHS)
Umweltanforderungen		Environment Requirements
Schutz vor Eindringen		Protection against ingress
Eindringen von Teilchen	IP2X	Particulate ingress
Wasser / Untertauchen	IPX0	Water / Immersion
Klimatisch und chemisch		Climatical and chemical
Umgebungstemperatur	-20°C bis / to +60°C	Ambient temperature

Technische Daten / Technical Data		
Elektrische Eigenschaften		Electrical Characteristics
Verbindung	siehe Schaltbild / see Connection Diagram	Connection
Strombelastbarkeit bei 50°C	1 A	Current carrying capacity at 50°C
PoE+ gemäß IEEE 802.3at	Geeignet für Power over Ethernet+ Adequate for Power over Ethernet+	PoE+ according to IEEE 802.3at
Übertragungstechnische Eigenschaften *		Transmission Performance *
Gigabit Ethernet gemäß IEE 802.3	Geeignet für Gigabit Ethernet Adequate for Gigabit Ethernet	Gigabit Ethernet acc. to IEEE 802.3
Kategorie 5	ISO/IEC 11801; DIN EN 50173-1	Category 5
Klasse D	ISO/IEC 11801; DIN EN 50173-1	Class D
Kategorie 5e	ANSI/TIA-568.2-D-2018	Category 5e
Normen		Standards
Spezifikation für paarverseilte Geräteanschlusskabel **	IEC 61156-6 DIN EN 50288-2-2	Specification for pair equipment connection cable **
IP-Schutzarten	IEC 60529	Degrees of protection provided by enclosures (IP code)

* Für alle aufgeführten Standards gelten die aktuellen und publizierten Ausgabestände zum Zeitpunkt 19.10.2018

* The editions of the aforementioned standards by the time of 19.10.2018 are valid.

** Mehradrige metallische Daten- und Kontrollkabel für analoge und digitale Übertragung - Geräteanschlusskabel und Schaltkabel.

** Multi-element metallic cables used in analogue and digital communication and control - Work area and patch cord cables.