



Smartphone Wi-Fi

WP856

Le WP856 est un smartphone Wi-Fi doté d'un scanner de code barres intégré qui offre des solutions de communication et de productivité efficaces aux utilisateurs en déplacement. Le WP856 utilise Android^{MC} 13 et possède la certification Google Mobile Services, ce qui lui permet d'offrir une interface conviviale avec accès à des millions d'applications Android. Ce smartphone Wi-Fi prend en charge le Wi-Fi 6 bi-bande intégré et propose un modèle avancé d'antennes ainsi qu'une fonctionnalité d'itinérance, garantissant une connexion fiable et stable dans tous les milieux. Le WP856 est équipé d'un scanner de code barres 1D et 2D. Il prend en charge la communication en champ proche (NFC), ce qui permet à l'appareil d'échanger des données avec d'autres appareils utilisant la fonctionnalité NFC. Il est équipé d'un écran tactile haute définition de 5,5 pouces, offre jusqu'à 20 heures d'autonomie en conversation et prend en charge le Bluetooth 5.2 ainsi que le Bluetooth à basse consommation (BLE). Conçu pour les environnements rigoureux, le WP856 bénéficie d'une certification IP65, garantissant ainsi sa résistance à l'eau, à la poussière et surtout aux chutes de 1,5 mètre. Grâce à une qualité vocale exceptionnelle et à un accès instantané aux données en temps réel, le WP856 constitue une solution tout en un, parfaitement adaptée aux besoins des entreprises, des entrepôts, des secteurs de la logistique, de la distribution, de la santé, et bien d'autres encore.



Scanner de code barres intégré 1D et 2D



Prend en charge jusqu'à 6 comptes SIP et 6 lignes



Son HD accompagné d'une technologie avancée d'annulation de l'écho acoustique et de bouclier anti-bruit



Écran HD tactile capacitif multi-touches de 5,7 pouces avec verre 2,5D Corning de 3^e génération



Batterie rechargeable de 5 000 mAh offrant jusqu'à 20 heures d'autonomie en conversation et 200 heures en veille, port USB Type-C, permet une charge rapide



Wi-Fi bi-bande 6 avec un modèle d'antenne avancé et une prise en charge rapide de l'itinérance



Certifié IP65, il est étanche et résistant à la poussière, et peut résister aux chutes de jusqu'à 1,5 mètre.

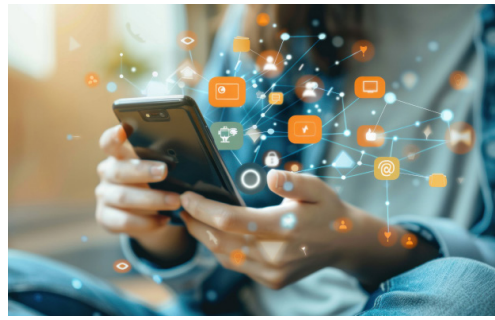


Système Android 13, certifié Google Mobile Services, accès à Google Play Store et prise en charge des applications personnalisables d'Android



Une solution de mobilité tout-en-un

Le WP856 offre la solution idéale pour les professionnels en déplacement. Il réunit les fonctionnalités d'appel, de messagerie, des applications Android, un scanner ainsi qu'un appareil compatible avec la NFC dans un appareil durable et léger. Le WP856 est facile à utiliser et à transporter, ce qui en fait le compagnon idéal pour les journées bien remplies.



Contemplez la puissance d'Android

En utilisant une version libre d'Android v13, les utilisateurs peuvent accéder à des millions d'applications sur Google Play Store, permettant au WP856 d'offrir un nombre illimité d'utilisations et d'options de personnalisation. Ce smartphone Wi-Fi est certifié Google Mobile Services.



Scannez, échangez et recueillez des données

Grâce à un scanner intégré 1D et 2D, à une prise en charge des communications en champ proche (NFC) et à une caméra de 13 MP, le WP856 est idéal pour les entrepôts, les commerces de détail, les établissements médicaux et autres environnements du même ordre. Les utilisateurs peuvent rapidement scanner les codes barres, recueillir des données et les échanger avec le WP856.



Durable et renforcé

Le WP856 est conçu pour s'adapter à tous les environnements rigoureux. Il est certifié IP65, étanche et résistant à la poussière, ainsi qu'aux chutes de 1,5 mètre. Il dispose d'un boîtier antimicrobien. Cette dernière caractéristique permet aux WP856 de résister à tout type d'environnement, peu importe le niveau de difficulté tout en maintenant son éclat.



Connectivité sans faille

Grâce à la technologie Wi-Fi 6, le WP856 réalisera une performance optimale même dans les réseaux les plus saturés. De plus, le WP856 est équipé d'un modèle d'antenne avancé et d'une fonctionnalité d'itinérance rapide favorisant une expérience fluide dans tous les environnements Wi-Fi.



Garantit la sécurité du (de la) travailleur(-euse)

Le WP856 est équipé d'un système d'alerte intégré qui permet à l'appareil de prévenir les autres utilisateurs en cas d'urgence. En cas d'urgence, l'utilisateur peut prévenir les autres membres de l'équipe en appuyant sur un bouton d'alarme prédéfini. Le WP856 peut détecter instantanément les chutes, la course, l'immobilité, et d'autres événements en avertir les membres de l'équipe en temps réel.

Scénarios de déploiement



Entreprises



Entrepôts



Commerce de détail



Santé

Processeur	Processeur Octa Core 64 bits de 2,2 Ghz
Système d'exploitation	Android 13, certifié Google Mobile Services
Mémoire	RAM : 4 Go ROM : 64 Go
Interfaces	OTG Type-C 2,0 ; Prend en charge le casque d'écoute USB Type-C
Protocole/normes	SIP RFC3261, TCP/IP/UDP, RTP/RTCP, HTTP/HTTPS, ARP, ICMP, DNS (A record, SRV, NAPTR), DHCP, SSH, TFTP, NTP, STUN, SIMPLE, LDAP, TR-069, 802.1x, TLS, SRTP, IPv6
Wi-Fi	Wi-Fi 6 bi-bande (2,4 GHz et 5 GHz) (IEEE 802.11a/b/g/n/ac/ax) 2,4 G prend en charge une bande passante de 20/40 MHz, 5 G prend en charge une bande passante de 20/40/80/160 MHz
Codecs vocaux et capacités	Prise en charge de G.711 µ/a, G.729A/B, G.722 (bande large), iLBC, Opus, DTMF en bande et hors bande (en audio, RFC2833, SIP INFO), VAD, CNG AEC, PLC, AJB, AGC, ANS
Codecs vidéos et capacités vocales	H.264 BP/MP/HP, résolution vidéo jusqu'à 1080 p, fréquence d'images jusqu'à 30 FPS, débit binaire jusqu'à 20 Mo/s, vidéoconférence à 3 participants (1080 p à 30 FPS), capacité d'anti-scintillement, mise au point et exposition automatique
Touches de fonction personnalisables	Bouton personnalisable pour numérisation, push-to-talk, appels d'urgence, et autres fonctions connexes
Bluetooth	Oui, le Bluetooth 5.2 prend en charge le Bluetooth ç basse consommation (BLE)
Scanner	CMOS (≥5 mil) 1D : Code128, Code49, Code16K, (GS1128) UCC/EAN-128, AIM-128, EAN-8, EAN-13, UPC-E, UPC-A, ITF, ITF 6, ITF 14, Matrix 2/5, Industrial 25, Standard 2/5, Code39, ISSN, ISBN, CodaBar, Code93, Code 11, Plessey, MSI Plessey, RSS 2D : Aztec, Composite, CS Code, Maxicode, Micro PDF, Micro QR, PDF 417, QR Code, Data Matrix, DotCode.
Communication en champ proche (NFC)	13,56 MHz RFID ISO14443A/B, ISO15693, ISO18000-3, MIFARE, FeliCa RF, NFC Forum Type 1-4 Tag
Fonctionnalités téléphoniques	Mise en attente, transfert, conférence audio à 6 participants, répertoire téléchargeable (XML, LDAP, jusqu'à 1 000 entrées), appel en attente, historique des appels (jusqu'à 1 000 entrées), numérotation automatique sans décrochage, réponse automatique, numérotation en un clic, plan d'appel souple, bureau partagé, sonneries téléphoniques personnalisées et musique d'attente, redondance de serveur et basculement, push-to-talk
Sécurité	Mots de passe de niveau utilisateur et administrateur, authentification MD5 et MD5-sess, fichier de configuration sécurisé AES 256-bit, SRTP, TLS, HTTPS, contrôle d'accès aux médias 802.1x
Audio HD	Oui, sur le combiné et le haut-parleur, prend en charge audio à bande large
Qualité de service (QoS)	802.11e et niveau 3 (ToS, DiffServ, MPLS)
Multi-langues	Anglais, arabe, chinois, tchèque, néerlandais, allemand, français, hébreu, italien, japonais, polonais, portugais, russe, espagnol, turc, et plus
Mise à niveau/approvisionnement	Mise à jour du micrologiciel par HTTP/HTTPS, configuration de masse en utilisant TR-069 ou fichier de configuration XML crypté, téléchargement manuel
Affichage	Écran tactile capacitif multipoint de 5,5 pouces (1440x720), jusqu'à 450 NIT (luminosité), le rétroéclairage de l'écran s'ajuste automatiquement
Caméra	Caméra arrière : 13 MP, mise au point automatique, avec lampe de poche LED Caméra avant : 5 MP, mise au point fixe
GPS	Prend en charge le GPS, Galileo et Beidou
Carte SD	Prend en charge les micro-cartes SD (jusqu'à 256 Go)
Adaptateur CA	Chargeur rapide (Sortie : 5 V à 3 A/9 V à 2 A/12V à 1.5 A Entrée : CA 100 ~ 240 V, 50/60 Hz)
Périphériques	Bouton de volume (+,-), bouton push-to-talk, bouton de scan du code barre gauche/droit, bouton d'allumage, moteur de vibration, LED multicolore
Batterie	Batterie rechargeable de 5 000 mAh 3,85 V ; 200 heures en veille et 20 heures en conversation (la batterie peut être enlevée et remplacée)
Microphone et haut-parleur	Microphones doubles, haut-parleur HD (1 W)
Capteurs	Capteur de lumière et de proximité, accéléromètre, gyroscope
Physique	Dimensions du casque : 161 x 74 x 15 mm Poids du combiné : 0,28 KG
Température et humidité	Température de fonctionnement : -20 °C à 50 °C (-4 °F à 122 °F) ; Température de charge : 5 à 40 °C (41 °F à 104 °F) ; Température de stockage : -20 °C à 60 °C (-4 °F à 140°F) ;
Contenu de l'emballage	Combiné, adaptateur secteur, guide de démarrage rapide, corde à main, boîtier de protection, 3 adaptateurs de prise, batterie au lithium, câble USB
Robustesse et protection	Résiste aux chutes sur le béton à une hauteur de jusqu'à 1,5 m Boîtier : Certifié IP65 ce qui lui permet de résister à l'eau et à la poussière Décharge électrostatique : ±15 kV (évacuation d'air), ±8 kV (décharge directe)
Conformité	FCC, CE, EAC, IC, RCM