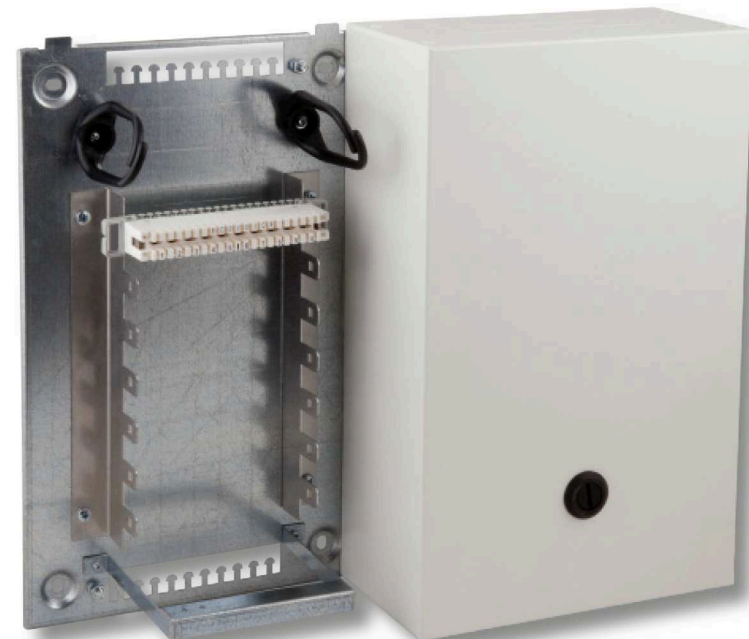


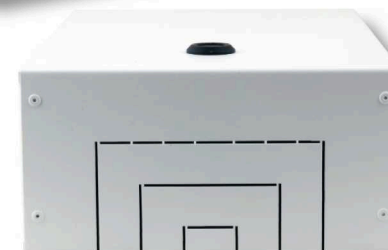
## VKA mit eingebautem Montagesatz 10DA

Art.-Nr.	Type	Breite	Höhe	Tiefe	Gewicht
46017.1V10	VKA2	200 mm	330 mm	100 mm	2.8 kg
46018.1V10	VKA4	330 mm	330 mm	100 mm	3.22 kg
46019.1V10	VKA8	330 mm	550 mm	100 mm	5.23 kg
46020.1V10	VKA12	550 mm	550 mm	100 mm	9.0 kg



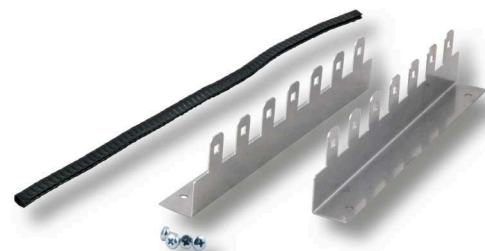
VKA2 mit Montagesatz 10DA

- Bestehend aus einem Stahlblechverteiler mit Grundplatte und Haube mit Vorreiber-Verschluß
- Mit eingebautem VKA-Montagesatz 10DA (für LSA-Anschlussmodule 2/10 zu 10DA)



### VKA-Montagesatz 10DA(inkl.)

Typ	Modul-Steckplätze	in DA (max.)
VKA2	1 x 7	70
VKA4	2 x 7	140
VKA8	4 x 7	280
VKA12	6 x 7	420



- LSA-Montagewinkel zum Aufrasten von LSA-Anschlussmodulen 2/10 zu 10DA
- Inkl. Kantenschutz zur Kabeleinführung und Schraubensatz zur Befestigung
- Überspannungsschutzmagazine steckbar  
(VKA2 50DA, VKA4 100DA, VKA8 240DA, VKA12 380DA)

RoHS  
konform

Created BT	Date 28.05.13	VKA mit eingebautem Montagesatz 10DA	File: 46017.1-20.1
Last rev. BT	Date 30.08.13	46017.1V10; 46018.1V10 ; 46019.1V10; 460120.1V10	