

DATENBLATT

RJ45 Patchkabel S/FTP, Cat.6A, Cat.7 Rohkabel TPE superflex, gelb



Cat.6A

10 Gbit

500 MHz

100% CU



Beschreibung

Das geschirmte Cat.6A RJ45 Patchkabel mit der **Komponentenzertifizierung** von der GHMT gewährleistet sehr gute Eigenschaften für 10 Gigabit Ethernet Anwendungen. Durch den **TPE** Außenmantel wird das Kabel **hochflexibel** und damit einfacher zu händeln. Die gegossene Tülle besticht durch ihr **schlankes Design** und vereinfacht damit den Steckvorgang in beengten Verhältnissen.

Sehr flexibler TPE/LSZH Mantel superflex
Querschnitt 4 x 2 x AWG26/7
Gegossene Knickschutztülle, schlankes Design

Längenaufdruck auf der Tülle

Allgemeine Daten

| | |
|-------------------------------|--------------------|
| Kategorie | 6A (IEC) |
| Steckverbindertyp Anschluss 1 | RJ45 8(8) |
| Steckverbindertyp Anschluss 2 | RJ45 8(8) |
| Steckertyp | RJ45 Standard blau |
| Kontakte | 50 µ" Vergoldet |
| Pinbelegung | 1:1 |
| Belegung | nach TIA/EIA 568B |
| Ausführung | Geschirmt |
| Längenaufdruck | Ja |
| Knickschutztülle | angespritzt |
| Farbe der Knickschutztülle | gelb |
| Rasthebelschutz | Ja |

Mechanische Eigenschaften

| | |
|-------------|----------|
| Steckzyklen | ≥750 |
| Biegeradius | >32,5 mm |

DATENBLATT

RJ45 Patchkabel S/FTP, Cat.6A, Cat.7 Rohkabel TPE superflex, gelb

Mechanische Eigenschaften

Schirmkontaktierung | 360° Schirmbefestigung

Kabelaufbau

| | |
|---------------------------------|--------|
| Rohkabel | Cat.7 |
| Kabelaufbau | S/FTP |
| Kabelkonstruktion | 4x2 |
| AWG-Querschnitt/Litzen pro Ader | 26/7 |
| Leitermaterial | Kupfer |

Kabelmantel

| | |
|-----------------------------|----------------------------------|
| Silikonfrei | Ja |
| Mantel-Material | TPE/LSZH |
| Mantel-Farbe | gelb |
| Kabelaufdruck | Cat.6A Patchcord SUPERFLEX S/FTP |
| Außendurchmesser des Kabels | 6,5 mm |
| Flammwidrig | nach IEC60332-1 |
| Halogen frei | nach IEC60754-2 |
| Raucharm | nach IEC61034 |

Umgebungsbedingungen

Temperaturbereich | -20 – 75 °C

Elektrische Eigenschaften

| | |
|------------------------|---|
| NVP-Wert | - % |
| Impedanz | 100 ±25 Ω |
| Leiterwiderstand DC | 142 Ω/km |
| Schleifenwiderstand | 284 Ω/km |
| Widerstandsunsymmetrie | 2 % |
| Isolationswiderstand | 100 MΩ |
| Kontaktwiderstand | 30 mΩ |
| Prüfspannung | 1000 (V DC, 1min) Ader/Ader und Ader/Schirm |
| POE Klasse | PoE nach IEEE802.3af;PoE+ nach IEEE802.3at;4PPoE nach IEEE802.3bt |

Übertragungstechnische Eigenschaften

| | |
|-------------|--------|
| Bandbreite | 500MHz |
| Übertragung | 10Gbit |

DATENBLATT

RJ45 Patchkabel S/FTP, Cat.6A, Cat.7 Rohkabel TPE superflex, gelb

Normen, Zulassungen, Zertifizierungen

Steckverbinder

IEC 60603-7-51

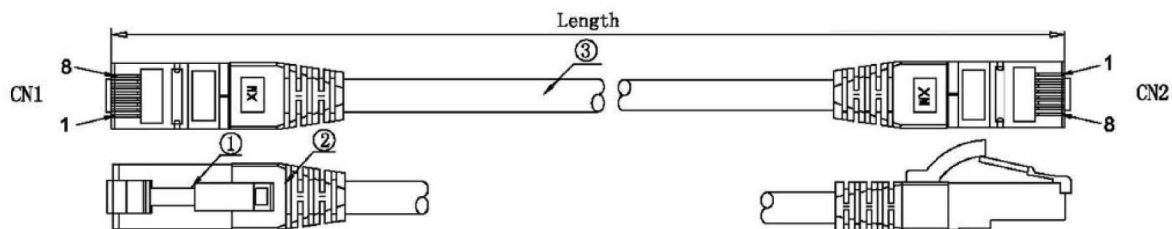
Verfügbare Varianten

| Art.Nr. | Bezeichnung | Länge |
|---------------|--|--------|
| K5525FGE.0,15 | RJ45 Patchkabel S/FTP, Cat.6A, Cat.7 Rohkabel TPE superflex, 0,15m, gelb | 0,15 m |
| K5525FGE.0,25 | RJ45 Patchkabel S/FTP, Cat.6A, Cat.7 Rohkabel TPE superflex, 0,25m, gelb | 0,25 m |
| K5525FGE.0,5 | RJ45 Patchkabel S/FTP, Cat.6A, Cat.7 Rohkabel TPE superflex, 0,5m, gelb | 0,5 m |
| K5525FGE.1 | RJ45 Patchkabel S/FTP, Cat.6A, Cat.7 Rohkabel TPE superflex, 1m, gelb | 1 m |
| K5525FGE.1,5 | RJ45 Patchkabel S/FTP, Cat.6A, Cat.7 Rohkabel TPE superflex, 1,5m, gelb | 1,5 m |
| K5525FGE.2 | RJ45 Patchkabel S/FTP, Cat.6A, Cat.7 Rohkabel TPE superflex, 2m, gelb | 2 m |
| K5525FGE.3 | RJ45 Patchkabel S/FTP, Cat.6A, Cat.7 Rohkabel TPE superflex, 3m, gelb | 3 m |
| K5525FGE.5 | RJ45 Patchkabel S/FTP, Cat.6A, Cat.7 Rohkabel TPE superflex, 5m, gelb | 5 m |
| K5525FGE.7,5 | RJ45 Patchkabel S/FTP, Cat.6A, Cat.7 Rohkabel TPE superflex, 7,5m, gelb | 7,5 m |
| K5525FGE.10 | RJ45 Patchkabel S/FTP, Cat.6A, Cat.7 Rohkabel TPE superflex, 10m, gelb | 10 m |
| K5525FGE.15 | RJ45 Patchkabel S/FTP, Cat.6A, Cat.7 Rohkabel TPE superflex, 15m, gelb | 15 m |
| K5525FGE.20 | RJ45 Patchkabel S/FTP, Cat.6A, Cat.7 Rohkabel TPE superflex, 20m, gelb | 20 m |
| K5525FGE.25 | RJ45 Patchkabel S/FTP, Cat.6A, Cat.7 Rohkabel TPE superflex, 25m, gelb | 25 m |
| K5525FGE.30 | RJ45 Patchkabel S/FTP, Cat.6A, Cat.7 Rohkabel TPE superflex, 30m, gelb | 30 m |

DATENBLATT

RJ45 Patchkabel S/FTP, Cat.6A, Cat.7 Rohkabel TPE superflex, gelb

Abbildungen



| PIN OUT | |
|------------|-------------|
| CN1 (568B) | CN2 (568B) |
| WHITE 1 | 1 WHITE |
| ORANGE 2 | 2 ORANGE |
| WHITE 3 | 3 WHITE |
| GREEN 6 | 6 GREEN |
| BLUE 4 | 4 BLUE |
| WHITE 5 | 5 WHITE |
| WHITE 7 | 7 WHITE |
| BROWN 8 | 8 BROWN |
| SHELL | BRAID SHELL |

Ähnlicher Artikel

| | |
|------------|--|
| K5525FWS.1 | RJ45 Patchkabel S/FTP, Cat.6A, Cat.7 Rohkabel TPE superflex, weiß |
| K5525FSW.1 | RJ45 Patchkabel S/FTP, Cat.6A, Cat.7 Rohkabel TPE superflex, schwarz |
| K5525FRT.1 | RJ45 Patchkabel S/FTP, Cat.6A, Cat.7 Rohkabel TPE superflex, rot |
| K5525FGR.1 | RJ45 Patchkabel S/FTP, Cat.6A, Cat.7 Rohkabel TPE superflex, grau |
| K5525FGN.1 | RJ45 Patchkabel S/FTP, Cat.6A, Cat.7 Rohkabel TPE superflex, grün |
| K5525FBL.1 | RJ45 Patchkabel S/FTP, Cat.6A, Cat.7 Rohkabel TPE superflex, blau |