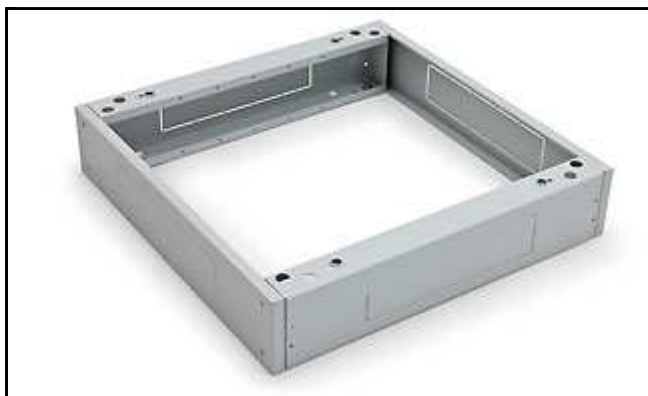


## Sockel, Filter



### **RAB-PO-Xxx-XN, RAC-PO-Xxx-XN, RAB-PO-Xxx-XD, RAC-PO-Xxx-XD**

Die Sockel sind universell, d. h. für alle Standverteiler verwendbar, ausgenommen ROA, RDA, RDE und RSX. Sie bestehen aus zwei Seitenteilen, die der Schranktiefe entsprechen, sowie zwei entsprechend breiten Blenden für vorn und hinten.

#### **Packungsinhalt**

- 2x Längsteile für die Seite mit Kabeleinführungen (mit herausbrechbaren Verblendungen)
- 2x Blenden mit Kabeleinführungen (mit herausbrechbaren Verblendungen)
- 1x Blende mit Filter
- 1x Bürstenleiste
- Montagematerial

Die Sockel werden zerlegt geliefert. Ein zweiter Filter für die zweite Blende kann einfach nachbestellt werden. Der Sockel kopiert immer genau den Schrankgrundriss, ungeachtet dessen, ob ein Filter installiert ist oder nicht. Die Sockel werden standardmäßig in den Breiten 600 und 800 mm und den Tiefen von 600 bis 1200 mm geliefert. Die Höhe aller Sockel beträgt 120 mm.

**TIPP: Am Sockel kann ein Kippschutz installiert werden, den wir bei einer Verwendung für Verteiler mit ausziehbaren Servern empfehlen.**

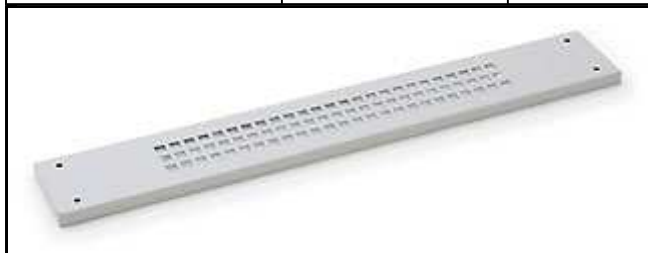


<b>Produktreihe XN</b>	<b>Abmessungen (mm)</b>	<b>Empfohlene Maximallast (kg)</b>

<b>RAx-PO-X66-XN</b>	600 x 600	400
<b>RAx-PO-X68-XN</b>	600 x 800	400
<b>RAx-PO-X69-XN</b>	600 x 900	400
<b>RAx-PO-X61-XN</b>	600 x 1000	400
<b>RAx-PO-X60-XN</b>	600 x 1100	400
<b>RAx-PO-X62-XN</b>	600 x 1200	400
<b>RAx-UP-X86-XN</b>	800 x 600	400
<b>RAx-PO-X88-XN</b>	800 x 800	400
<b>RAx-PO-X89-XN</b>	800 x 900	400
<b>RAx-PO-X81-XN</b>	800 x 1000	400
<b>RAx-PO-X80-XN</b>	800 x 1100	400
<b>RAx-PO-X82-XN</b>	800 x 1200	400

<b>Produktreihe XD</b>	<b>Abmessungen (mm)</b>	<b>Empfohlene Maximallast (kg)</b>
<b>RAx-PO-X68-XD</b>	600 x 800	1500
<b>RAx-PO-X61-XD</b>	600 x 1000	1500
<b>RAx-PO-X60-XD</b>	600 x 1100	1500
<b>RAx-PO-X62-XD</b>	600 x 1200	1500

<b>RAx-PO-X88-XD</b>	800 x 800	1500
<b>RAx-PO-X81-XD</b>	800 x 1000	1500
<b>RAx-PO-X80-XD</b>	800 x 1100	1500
<b>RAx-PO-X82-XD</b>	800 x 1200	1500



### **RAB-PO-XFx-X1, RAC-PO-XFx-X1**

Filter für Sockel

<b>Typ</b>	<b>Abmessungen – B x H (mm)</b>
<b>RAx-PO-XF1-X1</b>	600 x 120
<b>RAx-PO-XF2-X1</b>	800 x 120

**Beipack**

Schrauben M5 x 30..... 4x