

## ALLNET Switch industrial full managed Layer2+ 12 Port GbE • PoE Budget 240W • 8x PoE at • 4x SFP • Lüfterlos • DIN • JSON API • ALL-SGI8112PMJ

>>> [Zum Shop-Artikel](#)



### EAN CODE



## ALLNET Switch industrial full managed Layer2+ 12 Port GbE • PoE Budget 240W • 8x PoE at • 4x SFP • Lüfterlos • DIN • JSON API • ALL-SGI8112PMJ

### Highlights:

- 8-Gigabit Ports mit PoE AF-AT Unterstützung bis zu 30Watt pro Port
- 4x SFP Ports für LWL-Gbics z.b. ALL4750-INDU / ALL4751-INDU etc.
- PoE Ports 1-8 max. PoE IEEE802.3at 30W
- Layer2+ Features wie 802.1Q VLAN, Port Isolation IGMP, LLDP, PoE+ Management, IP source Guard, ACLs etc.
- Unterstützt Spaning Tree STP (802.1D) und RSTP (802.1W) und MSTP (802.1s)
- Unterstützt PoE management wie PoE Scheduling, PoE PD-alive, Port PoE Priority, Soft-Reboot PoE Non-Stop
- Unterstützt G.8032 quick ring protocol. Selbst-Heilung <20ms
- Max. PoE Budget = 240 Watt
- Lüfterloses Metallgehäuse mit optimierter Wärmeableitung
- Einfache Nutzung als Tischgerät, Wandmontage oder Hutschiene
- Erweiterter Temperaturbereich von -40°C ~ +75°C
- Hutschienenklammer im Lieferumfang

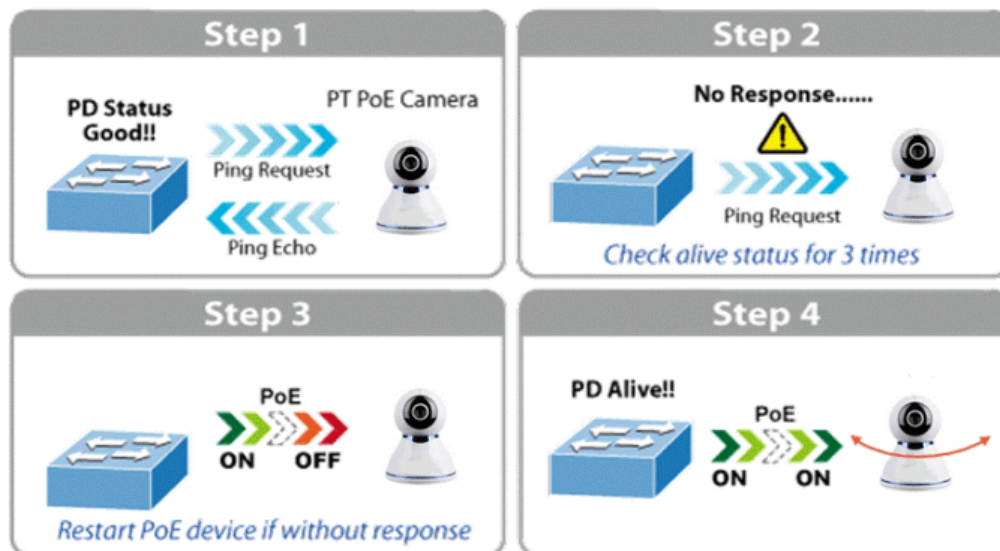
ALL-SGI8112PMJ Industrial Switch ist ein gemanagter Layer-2+-Gigabit-PoE-Switch mit 8-Port-Gigabit-802.3af/at-PoE- und 4-Port-Gigabit-SFP-Slot-Port. Er wurde speziell für den Aufbau eines vollständigen Gigabit-Backbones entwickelt, um zuverlässige und schnelle Daten in anspruchsvollen industriellen Umgebungen zu übertragen und Daten über Glasfaserkabel an entfernte Netzwerke weiterzuleiten. Er verfügt über ein robustes IP40-Gehäuse

und ein redundantes Stromversorgungssystem. Der Industrial-Managed-Switch bietet benutzerfreundliche, aber fortschrittliche IPv6/IPv4-Management-Schnittstellen und eine Soft-Reboot-PoE-Nonstop-Funktion. Er ist die beste Investition für die Erweiterung von Industrieunternehmen oder die Aufrüstung ihrer Netzwerkinfrastruktur.

#### Features:

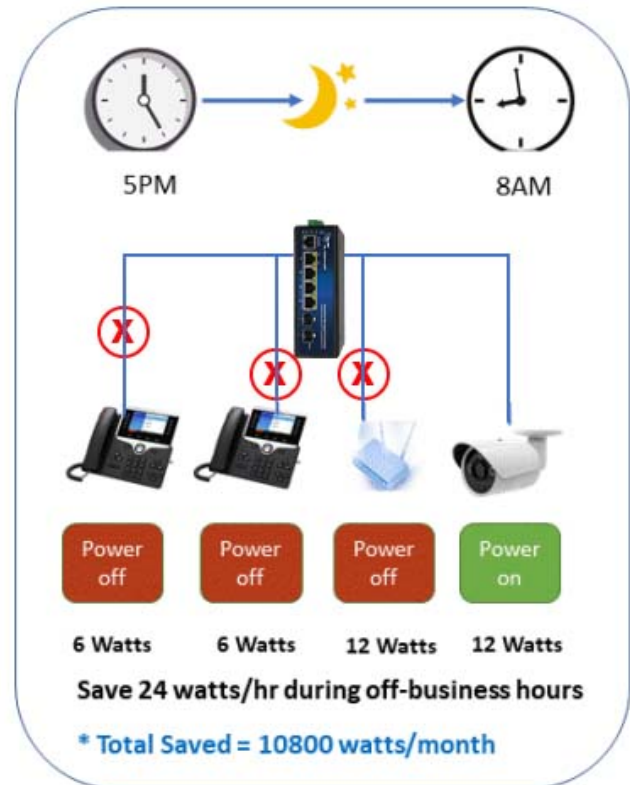
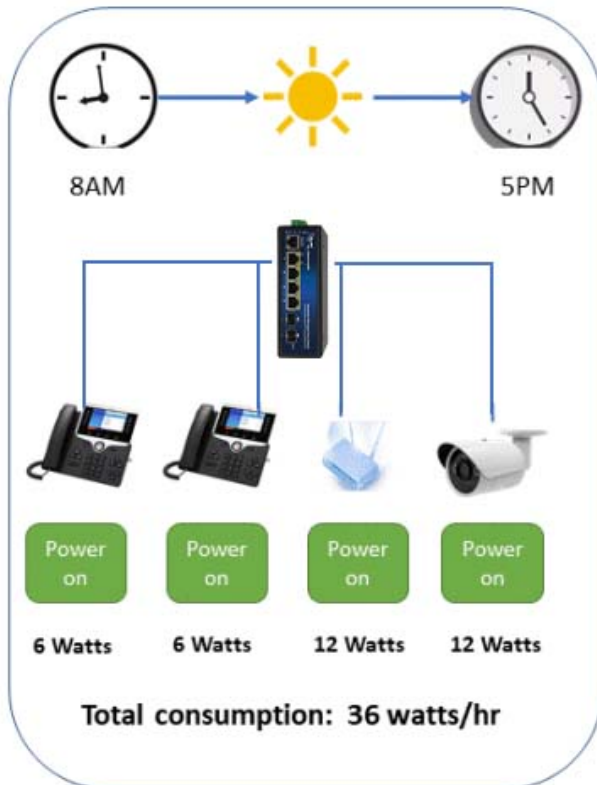
- Unterstützung von L2+ Switching-Funktionen einschließlich 802.1Q VLAN, Mirroring, Port-Isolation, IGMP Snooping, DHCP Snooping, LLDP, PoE+ Management, IP Source Guard, ARP-Inspektion, ACLs etc.
- Unterstützung von Spanning Tree STP(802.1D) und RSTP(802.1W) und MSTP(802.1s)
- Unterstützung von erweitertem Management durch WEB, CLI, TELNET, SSH, SNMP.
- Unterstützung der Kabeldiagnose
- Zweifache Firmware-Sicherung
- Unterstützt PoE-Management, wie PoE-Zeitplan, PoE-PD-Alive, Port-PoE-Priorität, Soft-Reboot PoE Non-stop
- Unterstützt G.8032 quick ring protocol. Selbstwiederherstellungszeit <20ms
- Unterstützt IEEE1588 v2, transparente Uhr (TC)
- Unterstützt DDM, SFP digitale Diagnoseüberwachung
- Unterstützt IPV4- und IPV6-Funktionen für statisches Routing
- Unterstützt Speicher- und CPU-Überwachung
- 6KV Überspannungsschutz, 6KV Kontakt/8KV Luft ESD-Schutz

Die technische Ausstattung und das stabile Gehäuse machen den Switch zur idealen Lösung im Industriellen Bereich. Lieferung ohne Netzteil - bitte separat bestellen!



PoE-Zeitplanfunktion zur Energieeinsparung

Zum Schutz der Umwelt kann der ALL-SGI8112PMJ-Switch Ethernet PoE neben seiner Fähigkeit, hohe Wattleistungen zu liefern, die Stromversorgung effektiv steuern. Die PoE-Zeitplanfunktion hilft dabei, die PoE-Stromversorgung für jeden PoE-Port während bestimmter Zeitintervalle zu aktivieren oder zu deaktivieren, und ist eine leistungsstarke Funktion, die KMUs oder Unternehmen hilft, Strom und Geld zu sparen.



1000 BASE-T UTP With PoE

### Geplanter PD-Neustart

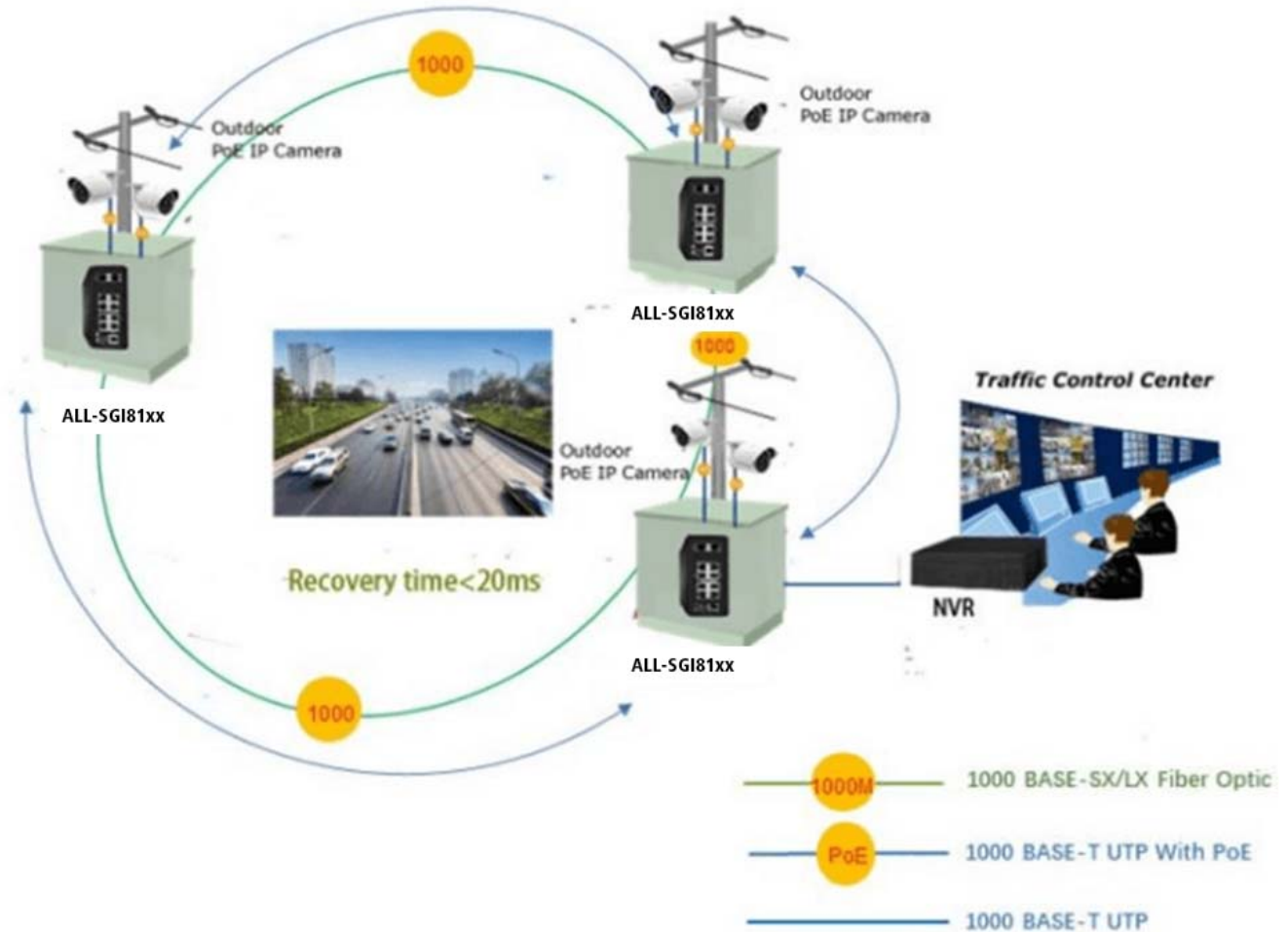
Der intelligente PoE-Switch ALL-SGI8112PMJ ermöglicht es, jede der angeschlossenen PoE-IP-Kameras oder PoE-Wireless-Access-Points jede Woche zu einer bestimmten Zeit neu zu starten. Dadurch wird das Risiko eines Absturzes der IP-Kamera oder des AP aufgrund eines Pufferüberlaufs verringert.



### Redundanter Ring mit schneller Wiederherstellung für kritische Netzwerkanwendungen

Der ALL-SGI8112PMJ unterstützt die redundante Ringtechnologie und verfügt über eine starke, schnelle Selbstwiederherstellungsfähigkeit, um Unterbrechungen und externe Eingriffe zu verhindern. Er integriert die fortschrittliche ITU-T G.8032 ERPS-Technologie, das Spanning Tree Protocol (802.1s MSTP) und ein redundantes Stromversorgungssystem in das industrielle Automatisierungsnetzwerk des Kunden, um die Systemzuverlässigkeit und Betriebszeit in rauen Fabrikumgebungen zu verbessern. In einem bestimmten einfachen Ringnetzwerk kann die Wiederherstellungszeit der Datenverbindung bis zu 20 ms betragen.

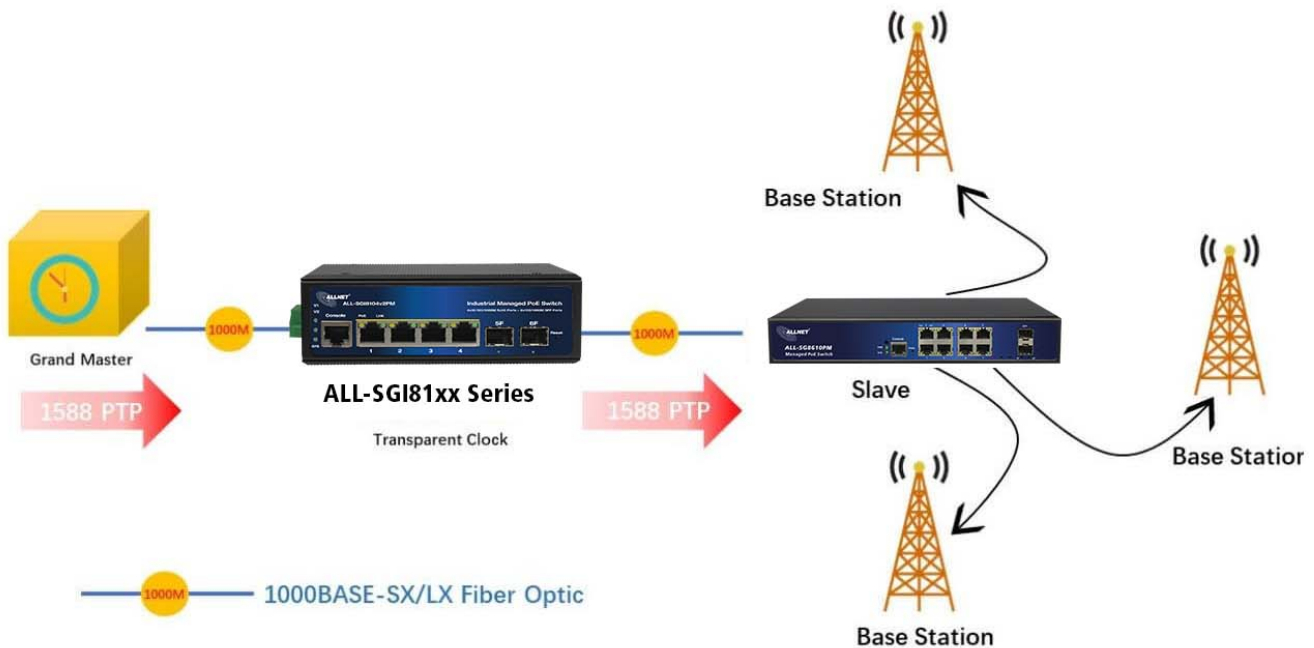
## ERPS Ring for Video Transmission Redundancy



### 1588-Zeitprotokoll für industrielle Computernetzwerke

Der AALL-SGI8112PMJ eignet sich ideal für Telekommunikations- und Carrier-Ethernet-Anwendungen und unterstützt MEF-Servicebereitstellung und Timing-over-Packet-Lösungen für IEEE 1588 und synchrones Ethernet.





### Starke Layer-2-Funktionen

Der Layer-2-Ethernet-Switch ALL-SGI8112PMJ kann für erweiterte Layer-2-Switch-Managementfunktionen wie dynamische Port-Link-Aggregation, 802.1Q getaggtetes VLAN, Q-in-Q VLAN, privates VLAN, Multiple Spanning Tree Protocol (MSTP), QoS, Bandbreitenkontrolle, IGMP-Snooping und MLD-Snooping programmiert werden. Durch die Aggregation der unterstützenden Ports ermöglicht der ALL-SGI8112PMJ den Betrieb einer Hochgeschwindigkeits-Trunk-Gruppe, die über mehrere Ports verfügt und auch Fail-Over unterstützt.

### Effiziente und vielfältige Verwaltungsmethoden

Für eine effiziente Verwaltung ist der ALL-SGI8112PMJ mit Konsolen-, Web- und SNMP-Managementsschnittstellen ausgestattet. Mit der integrierten webbasierten Verwaltungsschnittstelle bietet er eine benutzerfreundliche, plattformunabhängige Verwaltungs- und Konfigurationsmöglichkeit. Für die textbasierte Verwaltung ist der Zugriff über Telnet und den Konsolenport möglich.

### Intelligenter PoE-Switch mit SFP-DDM-Funktion

Der ALL-SGI8112PMJ unterstützt die SFP-DDM-Funktion (Digital Diagnostic Monitor), die dem Netzwerkadministrator die einfache Überwachung von Echtzeitparametern der SFP-Transceiver ermöglicht, z. B. optische Ausgangsleistung, optische Eingangsleistung, Temperatur, Laservorspannung und Transceiver-Versorgungsspannung.

### Technical Details:

Model	ALL-SGI8112PMJ
Copper Ports	8-10/100/1000BASE-T RJ45 auto-sensing ports
Fiber Ports	4-100/1000BASE-T SFP interfaces, supports

	100/1000Mbps dual mode
PoE Ports	8-802.3af/802.3at PoE Injector Ports
Console Ports	1 x RS-232-to-RJ45 serial port (115200, 8, N, 1)
Switch Architecture	Store-and-Forward
Switch Fabric	24Gbps/non-blocking
Throughput	17.856Mpps @64 bytes
Address Table	8K entries
Share Data Buffer	4.1 Mb
Jumbo Frame	9216 Bytes
SDRAM	1Gb
Flash Memory	128Mb
Flow Control	IEEE 802.3x pause frame for full-duplex ; Back pressure for half-duplex
Reset Button	>2 sec.: Factory default and reset
Power Supply	48 ~ 57 VDC, 50/60Hz,Dual DC
Power Consumption	without PoE ?12W
PoE Standards	IEEE 802.3af Power over Ethernet/PSE IEEE 802.3at Power over Ethernet Plus/PSE
PoE Power Supply Type	Per Port 52V DC, 300mA. Max. 15.4 watts (IEEE 802.3af) Per Port 52V DC, 600mA. Max. 30 watts (IEEE 802.3at)
LED Indicators	Power: Green  Solid on--power work normal,off--power disconnected System:Green  Blink--work normally, solid on--soft work abnormal, fast blink--soft upgrade PoE: Yellow  Solid on--PoE work normally, Off--PoE doesn't work, Blink--PoE overload  10/100/1000T RJ45 Interfaces (Port 1 to Port 8): 1000 LNK/ACT (Green), Blink--port connected with data transmission; Solid on--port connected without data transmission  100/1000Mbps SFP Interfaces (Port 9 to Port 12): Green  Blink- port connected with data transmission; Solid on-

	port connected without data transmission
EMC	Surge Immunity:6KV Per: IEC61000-4-5  ESD Protection: ESD Level 4 Per: IEC61000-4-2;EFT Level 4 Per: IEC61000-4-4
Dimension	165x123x53.5mm
Weight	1.0kg
Working Temperature	-40°C to 75°C
Storage Temperature	-40°C to +80°C
MTBF	50,000hrs
Port configuration	Auto-negotiation Flow Control  Port Mirror: TX/RX/BOTH; Many-to-1 monitor CPU Mirror  Traffic statistics
Link Aggregation	Static link aggregation LACP(Dynamic Trunk/Static Trunk)  Algorithm based on Source/Destination MAC Algorithm based on Source/Destination IP
MAC Table	Aging Time  Static MAC address  Dynamic MAC address management
VLAN	4094 Active VLANs  4094 VID  802.1Q Tag VLAN  Port VLAN Protocol VLAN MAC VLAN  Voice VLAN  802.1ad Q-in-Q tunneling Private VLAN (Protected port) GARP/GVRP
ACL	256ACLs L2, L3 e L4  Time-based ACL IP ACL



	<p>MAC ACL MAC-IP ACL</p> <p>User-Defined ACL</p> <p>ICMPv6</p>
Spanning tree	<p>802.1D Spanning Tree Protocol (STP) 802.1w Rapid Spanning Tree Protocol (RSTP)</p> <p>802.1s Multiple Spanning Tree Protocol (MSTP) Loop Guard</p> <p>Root Guard</p> <p>TC-BPDU Guard</p> <p>BPDU Guard BPDU Filter</p>
Ring Protection	<p>&lt;20ms G.8032 ERPS Ring</p> <p>Fast Ring</p>
Multicast	<p>256 groups</p> <p>IGMP v1/v2/v3 Snooping, Fast Leave MLD Snooping</p> <p>Multicast VLAN IGMP filter MVR</p> <p>Multicast Routing</p>
QOS	<p>8 mapping IDs to 8 level priority queues CoS port-based</p> <p>CoS 802.1p-based</p> <p>CoS DSCP-based</p>
<p>Scheduling algorithms SP, WRR, SP+WRR</p> <p>Storm Control (Broadcast, Multicast, Unknown Unicast) Bandwidth control per port</p> <p>SWRR, DWRR for Scheduling Flow Redirect</p> <p>Precedence TOS</p> <p>Rate Limiting(Ingress/Egress) Stri Priority</p>	
<p>Port Security</p> <p>MAC address filter</p> <p>ARP Association (Manual, ARP scanning, DHCP snooping) ARP Protection</p>	



AAA DAI	
DoS (Denial of Service)	
Classification of packages based on: End.MAC, IP End, TCP / UDP Ports, Protocol Type;	
802.1x Authentication (port-based e MAC-based) TACACS/TACACS+ Authentication	
RADIUS Authentication DHCP Filter	
Guest VLAN SSLv2/SSLv3/TLSv1 SSHv1/SSHv2	
Restriction of WEB access based on: IP Address, And. MAC and Port; Port Isolation	
Loopback detection	
SNMP v1/v2c with Full Private MIBs RMON 4 groups	
WEB (HTTP/HTTPS)	
CLI (Telnet, Console, SSHv1/v2) Firmware upgrade via console/web/TFTP Configuration Backup/Reload	
Dual Firmware LLDP	
Configuration Export/Import CDP Aware	
OAM (IEEE802.3ah) CFM (IEEE802.1ag)	
sFlow	
Support IEEE1588v2 transparent clock	
Other Features	DNS Client DHCP Relay DHCP Client DHCP Snooping DHCP Option 66  DHCP Option 67  DHCP Option 82 NTP/SNTP Client UPNP  UDLD

## Merkmale

Merkmale	Wert
Anzahl Ports PoE/LAN:	8/4
Belüftung Switch:	Lüfterlos



Art.-Nr.: 223958  
Herst.-Nr.: ALL-SGI8112PMJ

<b>Merkmal</b>	<b>Wert</b>
Einsatzort Switch:	Industrial DIN
Extra Features:	JSON-PoE-API;
LAN Geschwindigkeit:	1Gbit/s
Management:	full managed
PoE Budget:	<300 Watt
PoE Port Leistung:	30W at
SFP Geschwindigkeit:	SFP 1GBit
Gewicht:	0.5 Kg
Garantie:	24.00 Monate

**[Klicken Sie hier um weitere Artikel aus dieser Kategorie in unserem Shop zu entdecken.](#)**