

ALLNET Switch industrial full managed Layer2+ 6 Port GbE • PoE Budget 360W • 4x PoE bt • 2x SFP • Fanless • DIN • ALL-SGI8106PMJ-BT

>>> [Al artículo de la tienda](#)



EAN CODE



ALLNET ALL-SGI8106PMJ-BT Switch industrial full managed Capa2+ 6x GbE • PoE Budget 360W • 4x PoE bt • 2x SFP • sin ventilador, DIN

Destacados:

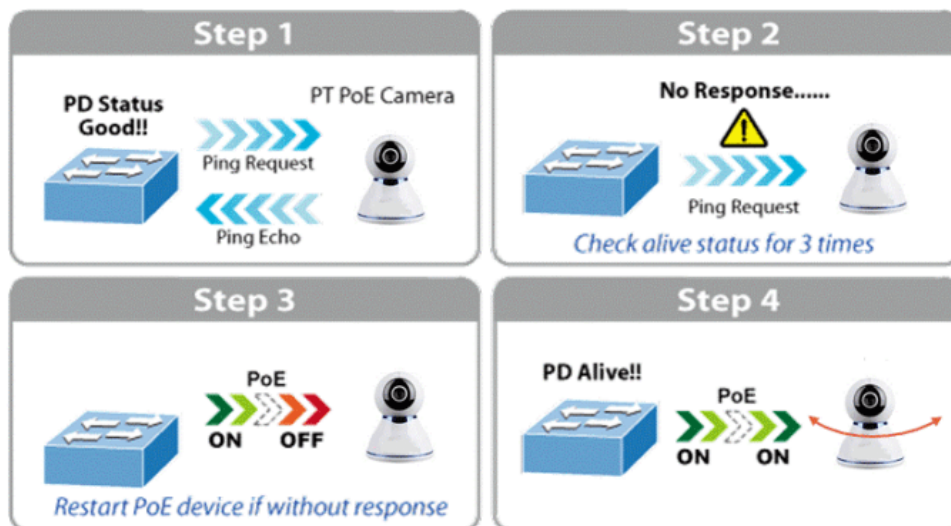
- 4x Gigabit con PoE AF/AT/BT soporta 90W por puerto
- 2x SFP para fibra GBIC por ejemplo ALL4750/4751-INDU etc.
- Puertos PoE 1-4 max. PoE IEEE802.3bt 90W
- Capa2+ features like 802.1Q VLAN, Port Isolation IGMP, LLDP, PoE+ Management, IP source Guard, ACLs etc.
- Supports Spanning Tree STP (802.1D) and RSTP (802.1W) and MSTP (802.1s)
- Supports PoE management like PoE scheduling, PoE PD-alive, Port PoE Priority, Soft-Reboot PoE Non-Stop
- Supports G.8032 quick ring protocol. Self-healing <20ms
- Max. PoE budget = 360 watts
- Fanless metal enclosure with optimized heat dissipation
- Easy to use as a desktop, wall mount or DIN rail device
- Extended temperature range from -40°C ~ +75°C

ALLNET ALL-SGI8106PMJ-BT Industrial Switch es un conmutador Gigabit BT PoE gestionado de capa 2+ que cuenta con 4 puertos Gigabit IEEE802.3af/at/bt PoE + 2 puertos ópticos Gigabit SFP, está especialmente diseñado para construir una red troncal Gigabit completa para transmitir datos fiables y de alta velocidad en entornos industriales exigentes y reenviar datos a la red remota a través de cableado de fibra óptica. Incluye una carcasa resistente IP40 y un sistema de alimentación redundante. El conmutador industrial gestionado ofrece interfaces de gestión IPv6/IPv4 avanzadas y fáciles de usar, así como la función PoE Non-stop de reinicio suave.

Es la mejor inversión para ampliar el negocio industrial o actualizar su infraestructura de red, y también se puede utilizar para la industria de la iluminación, la supervisión de la seguridad, parques empresariales y otros sectores.

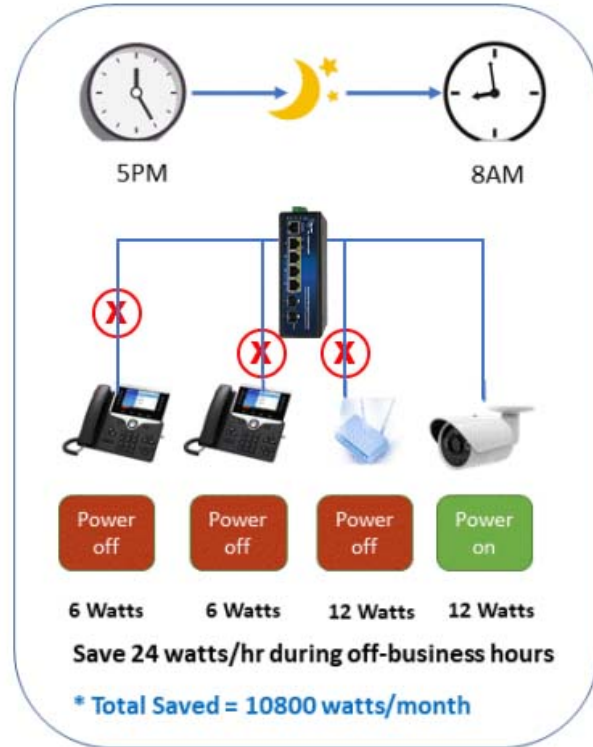
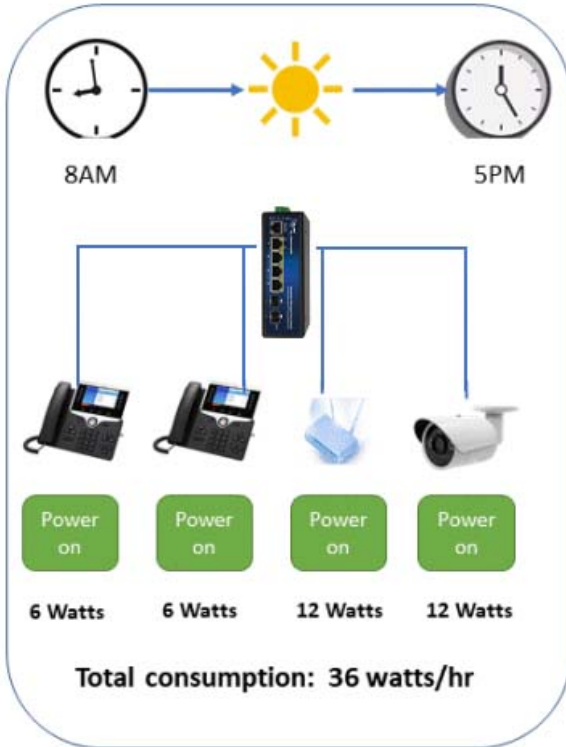
Intelligent PD–Alive Check for Frozen PDs

El conmutador PoE industrial de 4 puertos ALL-SGI8106PMJ-BT puede configurarse para supervisar en tiempo real el estado de las PD conectadas. Una vez que la PD deja de funcionar y de responder, el ALL-SGI8106PMJ-BT reiniciará la alimentación del puerto PoE y hará que la PD vuelva a funcionar. También mejora en gran medida la fiabilidad, ya que el puerto PoE reiniciará la alimentación de la PD, reduciendo así la carga de gestión del administrador.



Función de programación PoE para el ahorro de energía

Con el fin de proteger el medio ambiente, el conmutador Ethernet PoE ALL-SGI8106PMJ-BT puede controlar eficazmente la alimentación eléctrica, además de su capacidad para suministrar una potencia de altos vatios. La función de programación PoE ayuda a activar o desactivar la alimentación PoE para cada puerto PoE durante intervalos de tiempo especificados y es una potente función para ayudar a las PYMES o empresas a ahorrar energía y dinero.



1000 BASE-T UTP With PoE

Reinicio programado PD

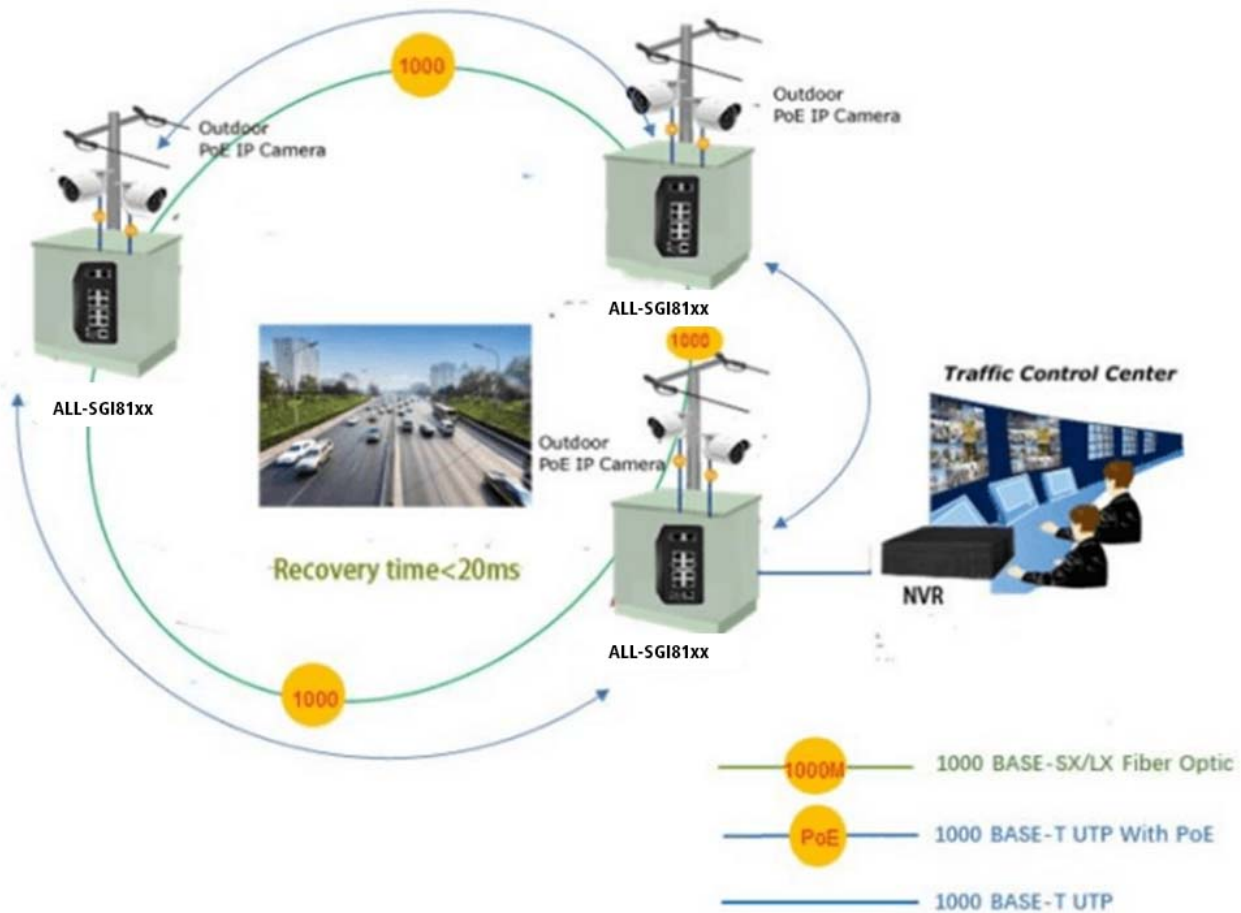
El switch inteligente PoE ALL-SGI8106PMJ-BT permite que cada una de las cámaras IP PoE o puntos de acceso inalámbricos PoE conectados se reinicie a una hora específica cada semana. Por lo tanto, reducirá la posibilidad de que la cámara IP o el punto de acceso se bloqueen como resultado del desbordamiento del búfer.



Fast Recovery Redundant Ring for Critical Network Applications

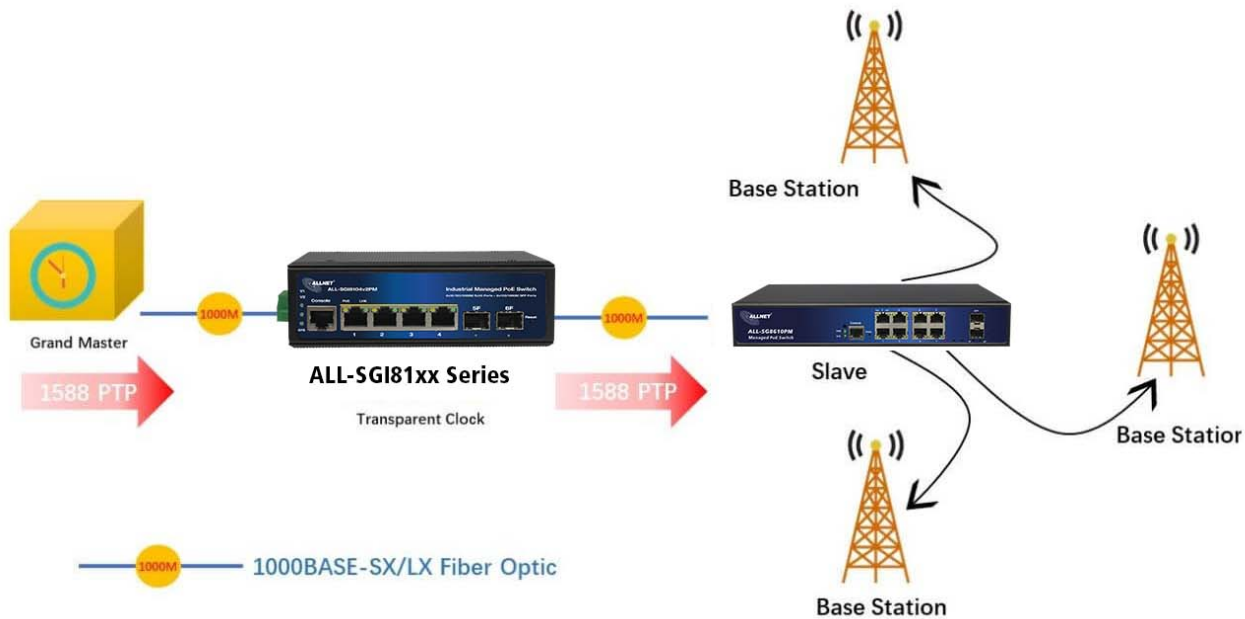
El ALL-SGI8106PMJ-BT es compatible con la tecnología de anillo redundante y cuenta con una potente y rápida capacidad de autorrecuperación para evitar interrupciones e intrusiones externas. Incorpora la avanzada tecnología ERPS ITU-T G.8032, el protocolo Spanning Tree (802.1s MSTP) y un sistema de entrada de alimentación redundante en la red de automatización industrial del cliente para mejorar la fiabilidad y el tiempo de actividad del sistema en entornos de fábrica difíciles. En una determinada red en anillo simple, el tiempo de recuperación del enlace de datos puede ser de hasta 20 ms.

ERPS Ring for Video Transmission Redundancy



1588 Time Protocol for Industrial Computing Networks

El ALL-SGI8106PMJ-BT es ideal para aplicaciones de telecomunicaciones y Ethernet portadora, ya que admite la prestación de servicios MEF y soluciones de temporización sobre paquetes para IEEE 1588 y Ethernet síncrona.



Potentes funciones de Capa 2

El conmutador Ethernet de capa 2 ALL-SGI8106PMJ-BT puede programarse para funciones avanzadas de gestión de conmutadores de capa 2, como agregación dinámica de enlaces de puertos, VLAN etiquetada 802.1Q, VLAN Q-in-Q, VLAN privada, Multiple Spanning Tree Protocol (MSTP), QoS, control de ancho de banda, IGMP snooping y MLD snooping. Mediante la agregación de puertos compatibles, el ALL-SGI8106PMJ-BT permite el funcionamiento de un grupo troncal de alta velocidad que incluye varios puertos y admite también conmutación por error.

Métodos de gestión eficientes y variados

Para una gestión eficaz, el ALL-SGI8106PMJ-BT está equipado con interfaces de gestión de consola, Web y SNMP.

Con la interfaz de gestión basada en Web integrada, ofrece un sistema de gestión y configuración fácil de usar e independiente de la plataforma.

Para la gestión basada en texto, se puede acceder a través de Telnet y el puerto de consola.

Para el software estándar de monitorización y gestión, ofrece conexión SNMPv3 que cifra el contenido de los paquetes en cada sesión para una gestión remota segura.

Conmutador PoE inteligente Función SFP DDM

El ALL-SGI8106PMJ-BT soporta la función SFP-DDM (monitor de diagnóstico digital) que ayuda enormemente al administrador de red a monitorizar fácilmente los parámetros en tiempo real de los transceptores SFP, como la potencia óptica de salida, la potencia óptica de entrada, la temperatura, la corriente de polarización del láser y la tensión de alimentación del transceptor.



Número de artículo: 195716
Número de fabricante: ALL-SGI8106PMJ-BT

El equipamiento técnico y la carcasa estable hacen del conmutador la solución ideal en el ámbito industrial. Se suministra sin fuente de alimentación - ¡pídala por separado!

JSON-Java Script Object Notation API

Con el API JSON, el ADMIN puede crear un usuario especial y concederle autorización para JSON. Nos hemos centrado en 2 funciones que consideramos importantes.

- PoE ON/OFF & LAN Port Enabled/Disabled (para switches con función PoE)
- Puerto LAN activado/desactivado (para conmutadores sin PoE)



Número de artículo: 195716
Número de fabricante: ALL-SGI8106PMJ-BT

ALLNET
(json o

It will

Valid for
New ad

In this
This m

Descrip
in URL
(Basic A

Call "h

Parame

```
„id={i  
„set={  
„callh
```




Datos Técnicos:

Modelo	ALL-SGI8106PMJ-BT
Copper Ports	4x 10/100/1000BASE-T RJ45 auto-sensing ports
Fiber Ports	2x 100/1000BASE-T SFP interfaces, supports 100/1000Mbps dual mode
PoE Ports	4x-802.3af/802.3at/bt PoE Injector Ports
Console Ports	1 x RS-232-to-RJ45 serial port (115200, 8, N, 1)
Switch Architecture	Store-and-Forward
Switch Fabric	12Gbps/non-blocking
Throughput	8.928Mpps @64 bytes
Address Table	8K entries
Share Data Buffer	4.1 Mb
Jumbo Frame	9216 Bytes
SDRAM	1Gb
Flash Memory	128Mb
Flow Control	IEEE 802.3x pause frame for full-duplex ; Back pressure for half-duplex
Reset Button	>2 sec.: Factory default and reset
Power Supply	48 ~ 57 VDC, 50/60Hz, Dual DC for PoE support 12VDC ~ 48VDC for non PoE support
PoE Standards	IEEE 802.3af Power over Ethernet/PSE IEEE 802.3at Power over Ethernet Plus/PSE IEEE802.3bt PoE over Ethernet PlusPlus/PSE
PoE Power Supply Type	Per Port 52V DC, Max. 90watts
LED Indicators	Power: Green Solid on--power work normal, off--power disconnected System: Green Blink--work normally, solid on--soft work abnormal, fast blink--soft upgrade PoE: Yellow Solid on--PoE work normally, Off--PoE doesn't work, Blink--PoE overload 10/100/1000T RJ45 Interfaces (Port 1 to Port 4): 1 000 LNK/ACT (Green), Blink--port connected with data transmission; Solid on--port connected without data transmission 100/1000Mbps SFP Interfaces (Port 5 to Port 6): Green Blink- port connected with data transmission; Solid on- port connected without data transmission



EMC	Surge Immunity:6KV Per: IEC61000-4-5 ESD Protection: ESD Level 4 Per: IEC61000-4-2;EFT Level 4 Per: IEC61000-4-4
Dimension	145x112x47.2mm
Weight	0.6kg
Working Temperature	-40°C to 75°C
Storage Temperature	-40°C to 80°C
Operation Humidity	5% to 95%, non-condensing
MTBF	50,000hrs

Layer 2 functions

Port configuration	Auto-negotiation Flow Control Port Mirror: TX/RX/BOTH; Many-to-1 monitor CPU Mirror Traffic statistics
Link Aggregation	Static link aggregation LACP(Dynamic Trunk/Static Trunk) Algorithm based on Source/Destination MAC Algorithm based on Source/Destination IP
MAC Table	Aging Time Static MAC address Dynamic MAC address management
VLAN	4094 Active VLANs 4094 VID 802.1Q Tag VLAN Port VLAN Protocol VLAN MAC VLAN



	Voice VLAN 802.1ad Q-in-Q tunneling Private VLAN (Protected port) GARP/GVRP
ACL	256ACLs L2, L3 e L4 Time-based ACL IP ACL MAC ACL MAC-IP ACL User-Defined ACL ICMPv6
Spanning tree	802.1D Spanning Tree Protocol (STP) 802.1w Rapid Spanning Tree Protocol (RSTP) 802.1s Multiple Spanning Tree Protocol (MSTP) Loop Guard Root Guard TC-BPDU Guard BPDU Guard BPDU Filter
Ring Protection	<20ms G.8032 ERPS Ring Fast Ring ALLNET Ring, < 20ms
Multicast	256 groups IGMP v1/v2/v3 Snooping, Fast Leave MLD Snooping



	<p>Multicast VLAN</p> <p>IGMP filter</p> <p>MVR</p> <p>Multicast Routing</p>
QOS	<p>8 mapping IDs to 8 level priority queues</p> <p>CoS port-based</p> <p>CoS 802.1p-based</p> <p>CoS DSCP-based</p> <p>Scheduling algorithms SP, WRR, SP+WRR</p> <p>Storm Control (Broadcast, Multicast, Unknown Unicast)</p> <p>Bandwidth control per port</p> <p>SWRR, DWRR for Scheduling</p> <p>Flow Redirect</p> <p>Precedence</p> <p>TOS</p> <p>Rate Limiting(Ingress/Egress)</p> <p>Stri Priority</p>
Security Features	<p>Port Security</p> <p>MAC address filter</p> <p>ARP Association (Manual, ARP scanning, DHCP snooping)</p> <p>ARP Protection</p> <p>AAA</p> <p>DAI</p> <p>DoS (Denial of Service)</p> <p>Classification of packages based on: End.MAC, IP End,</p>



	<p>TCP / UDP Ports,</p> <p>Protocol Type;</p> <p>802.1x Authentication (port-based e MAC-based)</p> <p>TACACS/TACACS+ Authentication</p> <p>RADIUS Authentication</p> <p>DHCP Filter</p> <p>Guest VLAN</p> <p>SSLv2/SSLv3/TLSv1</p> <p>SSHv1/SSHv2</p> <p>Restriction of WEB access based on: IP Address, And. MAC and Port;</p> <p>Port Isolation</p> <p>Loopback detection</p>
Management	<p>SNMP v1/v2c/v3 with Full Private MIBs</p> <p>RMON 4 groups</p> <p>WEB (HTTP/HTTPS)</p> <p>CLI (Telnet, Console, SSHv1/v2)</p> <p>Firmware upgrade via console/web/TFTP</p> <p>Configuration Backup/Reload</p> <p>Dual Firmware</p> <p>LLDP</p> <p>Configuration Export/Import</p> <p>CDP Aware</p> <p>OAM (IEEE802.3ah)</p> <p>CFM (IEEE802.1ag)</p> <p>sFlow</p>



	Telnet Client
Synchronization, IEEE1588	Support IEEE1588v2 transparent clock
Other Features	DNS Client DHCP Relay DHCP Client DHCP Snooping DHCP Option 66 DHCP Option 67 DHCP Option 82 NTP/SNTP Client UPNP UDLD
PoE management	Total PoE power budget control Per port PoE function enable/disable PoE admin-mode control PoE port power feeding priority Per PoE port power limitation PD classification detection PD alive check PoE schedule Soft-reboot PoE Non-stop
Maintenance	Cable Diagnostics Ping SFP DDM (Digital Diagnostics Monitoring) Thermal protection



	System log (Local and Remote) Memory and CPU Monitoring Tracert/ Tracert 6
--	--

Layer 3 functions

Static Routing	IPv4 Unicast: Static Routing (Software Base) IPv6 Unicast: Static Routing (Software Base)
IPV6	IPv6 neighbor discovery (ND) Path maximum transmission unit (MTU) discovery Internet Control Message Protocol (ICMP) version 6 TCPv6/UDPv6 Ping6 Telnet(v6) Http/Https Interface IPV6 ACL IPV6

Atributos

Atributo	Valor
Anzahl Ports PoE/LAN:	4/0
Belüftung Switch:	Lüfterlos
Einsatzort Switch:	Industrial DIN
LAN Geschwindigkeit:	1Gbit/s
Management:	full managed
PoE Budget:	<500 Watt
PoE Port Leistung:	90W BT
SFP Geschwindigkeit:	SFP 1GBit
Peso:	1 Kg

Atributo	Valor
Garantía:	24.00 Meses

Accesorios

Número de artículo	Denominación
222870	ALLNET SG8005PD-BT90 Switch 5x GbE / DIN
212816	ALLNET Switch smart managed 6 Port Gigabit 95W / 4x PoE / 1x Gigabit / 1x PoE 90W BT In / "ALL-SG8206PDM"
128033	ALLNET Módulo de conmutación ALL4750-INDU SFP(M-GBIC) 1G MM
128034	ALLNET Módulo de conmutación ALL4751-INDU SFP(m-GBIC), 1G SM
146994	Mean Well Power Supply - 48V 480W DIN Rail
140955	TP(RJ45) POE-Tester, at/af, Endspan/Midspan, standard, Synergy 21,
200364	ALLNET 19"zbh. Gerätehalter für Hutschiene/DIN-Rail Geräte, T150mm/5HE, Lichtgrau, Frontmontage,
219373	ALLNET DIN-RAIL Wandgehäuse, T223mm, Lichtgrau, IP55, SO-DIN-Serie,
193039	ALLNET 19"Wandgehäuse, 6HE, T488mm, Lichtgrau, IP55, SO-Serie, incl. 2-Fach Lüftereinheit
193040	ALLNET 19"Wandgehäuse, 9HE, T488mm, Lichtgrau, IP55, SO-Serie, incl. 2-Fach Lüftereinheit

[Haga clic aquí para descubrir más artículos de esta categoría en nuestra tienda.](#)