

Rollen, Nivellierfüsse, Kippschutz

PRODUKTE » DATENSCHRÄNKE » ZUBEHÖR » Rollen, Nivellierfüsse, Kippschutz



Informationen

RAX-MS-X81-X1

Rollensatz für die direkte Montage mit einer empfohlenen Maximallast von:

- 200 kg für den Typ RMA, RZA, Breite 600 mm,
- 400 kg für den Typ RMA, RZA, Breite 800 mm.

Der Schrank wird 108 mm höher.

Satz

- Rollen mit Feststeller 2x
- Rollen ohne Feststeller 2x
- Schrauben M5 x 20 Thorx 16x
- Große Unterlegscheiben 5,3 16x



RAX-MS-X47-X1

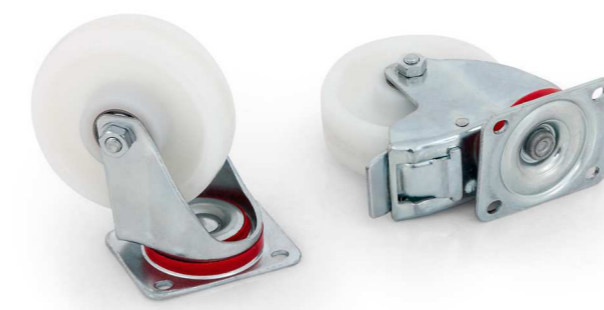
Rollensatz für die direkte Montage mit einer empfohlenen Maximallast von:

- 500 kg für den Typ RTA, RYA, RDA, RDE Breite 600 mm,
- 600 kg für den Typ RTA, RYA, RDA, RDE Breite 800 mm.

Der Schrank wird 155 mm höher.

Satz

- Rollen mit Feststeller 2x
- Rollen ohne Feststeller 2x
- Schrauben M5 x 20 Thorx 16x
- Große Unterlegscheiben 5,3 16x



RAX-RK-Xxx-X1

Rollen mit Verstärkungsrahmen für die Verteiler vom Typ RMA, RZA sind entsprechend dem Schrankgrundriss zu bestellen.

Die max. Tragkraft bei Verwendung von RAX-RK-Xxx-X1 beträgt 450 kg einschließlich Schrankgewicht.

Die Schrankhöhe erhöht sich um 111 mm.

Satz

- Rollen mit Feststeller 2x
- Rollen ohne Feststeller 2x
- Schrauben M5 x 12 Thorx 16x
- Schrauben M5 x 20 Thorx 16x
- Große Unterlegscheiben 5,3 16x
- U-Profil.....4x

Verteiler-tiefe (mm)	Verteilerbreite (mm)	
	600	800
600	RAX-RK-X66-X1	RAX-RK-X86-X1
800	RAX-RK-X68-X1	RAX-RK-X88-X1
900	RAX-RK-X69-X1	RAX-RK-X89-X1
1000	RAX-RK-X61-X1	RAX-RK-X81-X1
1100	RAX-RK-X60-X1	RAX-RK-X80-X1
1200	RAX-RK-X62-X1	RAX-RK-X82-X1



RAX-RK-Dxx-X1

Rollen mit Verstärkungsrahmen für die Verteiler vom Typ RMA, RZA, RTA, RDA, RDE, RYA sind entsprechend dem Schrankgrundriss zu bestellen.

Die max. Tragkraft bei Verwendung von RAX-RK-Dxx-X1 beträgt:

- 900 kg für den Typ RMA, RZA,
- 1050 kg für den Typ RTA, RYA, RDA, RDE.

Die Schrankhöhe erhöht sich um 158 mm.

Satz

- Rollen mit Feststeller 2x
- Rollen ohne Feststeller 2x
- Schrauben M5 x 12 Thorx 16x
- Schrauben M5 x 20 Thorx 16x
- Große Unterlegscheiben 5,3 16x
- U-Profil.....4x



Verteiler- tiefe (mm)	Verteilerbreite (mm)	
	600	800
600	RAX-RK-D66-X1	RAX-RK-D86-X1
800	RAX-RK-D68-X1	RAX-RK-D88-X1
900	RAX-RK-D69-X1	RAX-RK-D89-X1
1000	RAX-RK-D61-X1	RAX-RK-D81-X1
1100	RAX-RK-D60-X1	RAX-RK-D80-X1
1200	RAX-RK-D62-X1	RAX-RK-D82-X1

RAX-RK-Txx-X1

Rollen mit Verstärkungsrahmen für die Verteiler vom Typ RTA, RDA, RDE, RYA sind entsprechend dem Schrankgrundriss zu bestellen.

Die max. Tragkraft bei Verwendung von RAX-RK-Txx-X1 beträgt:

- 1500 kg für den Typ RTA, RYA, RDA, RDE.

Die Schrankhöhe erhöht sich um 143 mm.

Satz

- Rollen mit Feststeller 2x
- Rollen ohne Feststeller 2x
- Schrauben M5 x 12 Thorx 16x
- Schrauben M5 x 20 Thorx 16x
- Große Unterlegscheiben 5,3 16x
- U-Profil.....4x

Verteilertiefe (mm)	Verteilerbreite (mm)	
	600	800
600	RAX-RK-T66-X1	RAX-RK-T86-X1
800	RAX-RK-T68-X1	RAX-RK-T88-X1
900	RAX-RK-T69-X1	RAX-RK-T89-X1
1000	RAX-RK-T61-X1	RAX-RK-T81-X1
1100	RAX-RK-T60-X1	RAX-RK-T80-X1
1200	RAX-RK-T62-X1	RAX-RK-T82-X1



RAX-RK-Hxx-X1

Rollen mit Verstärkungsrahmen für die Verteiler vom Typ RTA, RDA, RDE, RYA sind entsprechend dem Schrankgrundriss zu bestellen.

Die max. Tragkraft bei Verwendung von RAX-RK-Hxx-X1 beträgt:

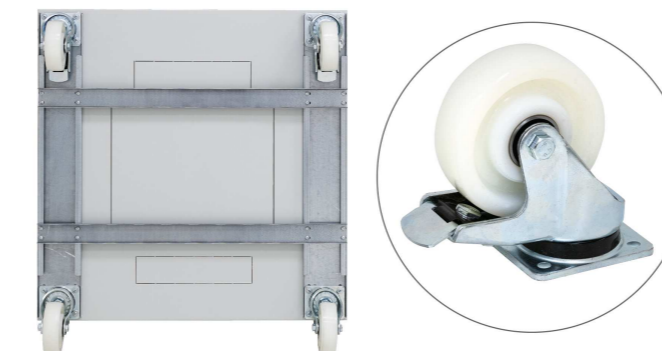
- 1600 kg für den Typ RTA, RYA,

- 1900 kg für den Typ RDA, RDE.

Die Schrankhöhe erhöht sich um 168 mm.

Satz

- Rollen mit Feststeller 2x
- Rollen ohne Feststeller 2x
- Schrauben M5 x 12 Thorx 16x
- Schrauben M5 x 20 Thorx 16x
- Große Unterlegscheiben 5,3 16x
- U-Profil.....4x



Verteiltiefe (mm)	Verteilerbreite (mm)	
	600	800
600	RAX-RK-H66-X1	RAX-RK-H86-X1
800	RAX-RK-H68-X1	RAX-RK-H88-X1
900	RAX-RK-H69-X1	RAX-RK-H89-X1
1000	RAX-RK-H61-X1	RAX-RK-H81-X1
1100	RAX-RK-H60-X1	RAX-RK-H80-X1
1200	RAX-RK-H62-X1	RAX-RK-H82-X1

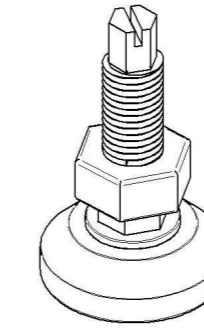


RAX-MS-X64-X1

1 Satz Nivellierfüße für Standverteiler mit Verstellmöglichkeit von innen. Für die Justierung ist die Mutter festzustellen.

Die maximale Gesamttragkraft des Sets beträgt 1600 kg.

Der Schrank wird um 24 bis 35 mm höher, je nach Einstellung der Nivellierfüße.



[+ Download](#)



[ÜBER UNS](#)

[PRODUKTE](#)

[KONFIGURATOR](#)

[DOWNLOAD](#)

[REFERENZEN](#)

[NEU](#)

[KONTAKT](#)

[Datenschränke](#) / [Datenzentren](#) / [Technische Hilfe](#) / [Ausstattung von Umkleideräumen](#)

© 2022 TRITON PARDUBICE s.r.o | Unternehmensgründer [ML Promotion s.r.o.](#)