



## Wi-Fi-Smartphone

### WP856

Das WP856 ist ein Wi-Fi-Smartphone mit integriertem Scanner, das eine leistungsstarke Kommunikations- und Produktivitätslösung für mobile Benutzer darstellt. Das WP856 läuft unter Android™ 13 und ist für Google Mobile Services zertifiziert, wodurch die Benutzeroberfläche einfach zu bedienen ist und Zugriff auf Millionen von Android-Apps bietet. Dieses Wi-Fi-Smartphone unterstützt integriertes Dualband-Wi-Fi 6 und besticht mit fortschrittlichem Antennendesign und Roaming-Unterstützung, um in allen Umgebungen eine zuverlässige und stabile Verbindung zu ermöglichen. Das WP856 verfügt über einen integrierten Scanner für 1D- und 2D-Barcodes und unterstützt Nahfeldkommunikation (NFC), damit es Daten mit anderen NFC-Geräten austauschen kann. Es verfügt über einen 5,5 Zoll großen, hochauflösenden Touchscreen, bietet eine längere Gesprächszeit von bis zu 20 Stunden und unterstützt Bluetooth 5.2 sowie Bluetooth Low Energy (BLE). Das WP856 ist ideal für anspruchsvolle Umgebungen, da es gemäß IP65 wasser- und staubdicht und aus einer Höhe von 1,5 Metern sturzsicher ist. Mobile Benutzer erhalten mit dem WP856 erstklassige Sprachqualität und sofortigen Zugriff auf Echtzeit-Informationen. Somit ist es eine Komplettlösung, die sich ideal für Unternehmen, Lagerhäuser, Logistik, Einzelhandel, Gesundheitswesen und andere Bereiche eignet.



Integrierter Scanner für 1D- und 2D-Barcodes



Unterstützt bis zu 6 SIP-Konten und 6 Leitungen



HD-Sprache mit fortschrittlichem Acoustic Echo Cancellation (AEC) und Noise Shield-Technologie



5,5-Zoll-HD-Touchscreen mit Multitouch-Funktion und 2,5D-Corning-Glas der 3. Generation



Ein wiederaufladbarer 5.000-mAh-Akku ermöglicht bis zu 20 Stunden Gesprächszeit und 200 Stunden Standby; der USB-C-Anschluss unterstützt schnelles Laden



Dualband-Wi-Fi 6 mit fortschrittlichem Antennendesign und Fast-Roaming-Unterstützung



Wasser- und staubdicht gemäß IP65, sturzsicher aus bis zu 1,5 Metern Höhe



Android 13, für Google Mobile Services zertifiziert, Zugriff auf Google Play Store, Unterstützung eigener Android-Apps



## Eine All-in-One-Mobilitätslösung

Das WP856 ist die ideale Lösung für vielbeschäftigte Benutzer, die häufig unterwegs sind. Es vereint Anrufe, Nachrichten, Android-Apps, einen Scanner und NFC in einem robusten, leichten Gerät. Der WP856 ist einfach zu bedienen und zu transportieren und somit der perfekte Begleiter für einen arbeitsreichen Tag.



## Erleben Sie die Power von Android

Durch die offene Version von Android 13 können Benutzer Millionen von Apps aus dem Google Play Store nutzen, wodurch das WP856 unbegrenzte Nutzungsszenarien und Anpassungsmöglichkeiten bietet. Dieses Wi-Fi-Smartphone ist für Google Mobile Services zertifiziert.



## Daten scannen, teilen und erfassen

Mit einem integrierten 1D- und 2D-Scanner, NFC-Unterstützung (Nahfeldkommunikation) und einer 13-MP-Kamera eignet sich das WP856 ideal für Lagerhäuser, Einzelhandelsgeschäfte, medizinische Einrichtungen und ähnliche Umgebungen. Benutzer können mit dem WP856 schnell Barcodes scannen, Daten erfassen und diese teilen.



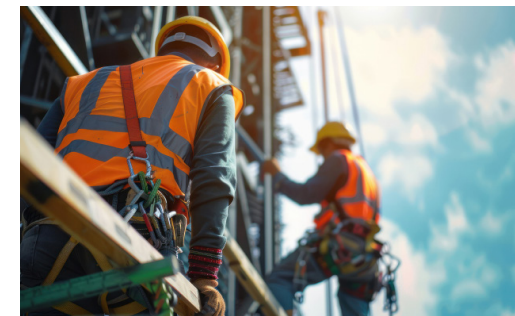
## Langlebig und robust

Das WP856 ist so konzipiert, dass es in jeder anspruchsvollen Umgebung genutzt werden kann. Es ist gemäß IP65 wasser- und staubdicht, kann aus 1,5 Metern Höhe fallen gelassen werden und verfügt über ein antimikrobielles Gehäuse. Dadurch wird sichergestellt, dass das WP856 in jeder noch so anspruchsvollen Umgebung verwendet werden kann und dabei sauber bleibt.



## Nahtlose Konnektivität

Dank Wi-Fi 6-Technologie bietet das WP856 selbst in den am stärksten ausgelasteten Netzen optimale Leistung. Das WP856 verfügt außerdem über ein fortschrittliches Antennendesign und Fast-Roaming-Unterstützung für ein optimales, nahtloses Erlebnis in einer Wi-Fi-Umgebung.



## Für mehr Arbeitssicherheit

Das WP856 bietet integrierte Alarmer, mit denen das Gerät andere Benutzer in Notsituationen alarmieren kann. Durch Drücken einer voreingestellten Alarmtaste werden andere Teammitglieder auf eine Notlage aufmerksam gemacht. Das WP856 kann auch Stürze, Rennen, Bewegungslosigkeit und mehr erkennen und andere Personen in Echtzeit entsprechend alarmieren.

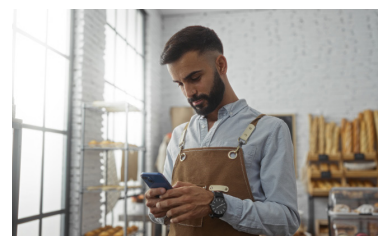
## Nutzungsszenarien



Unternehmen



Lagerhäuser



Einzelhandel



Gesundheitswesen

<b>Prozessor</b>	2,2-GHz-Prozessor mit 8 Kernen und 64 Bit
<b>Betriebssystem</b>	Android 13, für Google Mobile Services zertifiziert
<b>Speicher</b>	RAM: 4 GB ROM: 64 GB
<b>Schnittstelle</b>	Typ C 2.0 OTG; Unterstützt USB-C-Headset
<b>Protokoll/Standards</b>	SIP RFC3261, TCP/IP/UDP, RTP/RTCP, HTTP/HTTPS, ARP, ICMP, DNS (A-Eintrag, SRV, NAPTR), DHCP, SSH, TFTP, NTP, STUN, SIMPLE, LDAP, TR-069, 802.1x, TLS, SRTP, IPv6
<b>Wi-Fi</b>	Dualband (2,4 GHz und 5 GHz) Wi-Fi 6 (IEEE 802.11a/b/g/n/ac/ax) 2,4G unterstützt 20/40 MHz Bandbreite, 5G unterstützt 20/40/80/160 MHz Bandbreite
<b>Sprachcodecs und -eigenschaften</b>	Unterstützung für G.711µ/a, G.729A/B, G.722 (Breitband), iLBC, Opus, In-Band- und Out-of-Band-DTMF (Audioeingang, RFC2833, SIP INFO), VAD, CNG, AEC, PLC, AJB, AGC, ANS
<b>Videocodecs und -eigenschaften</b>	H.264 BP/MP/HP, Videoauflösung bis zu 1080p, Bildrate bis zu 30 FPS, Bitrate bis zu 20 Mbit/s, 3-Wege-Videokonferenz (1080p bei 30 FPS), Anti-Flicker-Funktion, Autofokus und automatische Belichtung
<b>Anpassbare Funktionstasten</b>	Anpassbare Taste für Scan, Push-to-Talk, Panikruf und andere verwandte Funktionen
<b>Bluetooth</b>	Ja, Bluetooth 5.2, unterstützt Bluetooth Low Energy (BLE)
<b>Scanner</b>	CMOS (≥5 mil) <b>1D:</b> Code 128, Code 49, Code 16K, (GS1128) UCC/EAN-128, AIM-128, EAN-8, EAN-13, UPC-E, UPC-A, ITF, ITF 6, ITF 14, Matrix 2 von 5, Industrial 25, Standard 2 von 5, Code 39, ISSN, ISBN, CodaBar, Code 93, Code 11, Plessey, MSI Plessey, RSS <b>2D:</b> Aztec, Composite, CS Code, Maxicode, Micro PDF, Micro QR, PDF 417, QR-Code, Data Matrix, DotCode.
<b>Nahfeldkommunikation (NFC)</b>	13,56 MHz RFID ISO 14443A/B, ISO 15693, ISO 18000-3, MIFARE, FeliCa RF, NFC-Forum-Tag 1–4
<b>Telefoniefunktionen</b>	Halten, Umleiten, Weiterleiten, Audiokonferenz auf 6 Leitungen, herunterladbares Telefonbuch (XML, LDAP, bis zu 1.000 Einträge), Anklopfen, Anrufprotokoll (bis zu 1.000 Einträge), automatisches Wählen bei abgenommenem Hörer, automatische Rufannahme, Click-to-Dial, flexibler Wählplan, Hot-Desking, personalisierte Musikklingeltöne und Haltemusik, Serverredundanz und Failover, Push-to-Talk
<b>Sicherheit</b>	Passwörter auf Benutzer- und Administratorebene, MD5- und MD5-sess-basierte Authentifizierung, 256-Bit-AES-basierte Konfigurationsdatei, SRTP, TLS, HTTPS, 802.1x-Medienzugriffskontrolle
<b>HD-Audio</b>	Ja, sowohl am Mobilteil als auch bei Freisprechfunktion, unterstützt Breitbandaudio
<b>QoS</b>	802.11e und Layer 3 (ToS, DiffServ, MPLS) QoS
<b>Mehrsprachig</b>	Deutsch, Arabisch, Chinesisch, Englisch, Französisch, Hebräisch, Italienisch, Japanisch, Niederländisch, Polnisch, Portugiesisch, Russisch, Spanisch, Tschechisch, Türkisch und mehr
<b>Upgrade/Bereitstellung</b>	Firmware-Upgrade über HTTP/HTTPS, Massenbereitstellung über TR-069 oder verschlüsselte XML-Konfigurationsdatei, manueller Upload
<b>Anzeige</b>	Kapazitiver 5,5-Zoll-Touchscreen mit Multitouch-Funktion und 1440 × 720; bis zu 450 NIT (Helligkeit), Display-Hintergrundbeleuchtung passt sich automatisch an
<b>Kamera</b>	Rückwärtige Kamera: 13 MP, Autofokus, mit LED-Blitzlicht Frontkamera: 5 MP, fester Fokus
<b>GPS</b>	Unterstützt GPS, Galileo und Beidou
<b>SD-Karte</b>	Unterstützt microSD-Karten (bis zu 256 GB)
<b>Netzteil</b>	Schnellladegerät (Ausgang: 5 V-3 A / 9 V-2 A / 12 V-1,5 A; Eingang: AC 100-240 V, 50/60 Hz)
<b>Peripheriegeräte</b>	Lautstärketaste (+,-), Push-to-Talk-Taste, linke/rechte Scan-Taste, Einschalttaste, Vibrationsmotor, mehrfarbige LED
<b>Batterie</b>	Akku mit 5.000 mAh, 3,85 V; 200 Stunden Standby-Zeit und 20 Stunden Gesprächszeit (Der Akku kann entfernt und ersetzt werden.)
<b>Mikrofon und Lautsprecher</b>	Zwei Mikrofone, HD-Lautsprecher und Freisprecheinrichtung (1 W)
<b>Sensoren</b>	Licht- und Näherungssensor, Beschleunigungssensor, Gyroskopsensor
<b>Abmessungen und Gewicht</b>	Abmessungen des Headsets: 161 × 74 × 15 mm Gewicht des Mobilteils: 0,28 kg
<b>Temperatur und Luftfeuchtigkeit</b>	Betriebstemperatur: -20 bis 50 °C; Ladetemperatur: 5 bis 40 °C; Lagertemperatur: -20 bis 60 °C
<b>Lieferumfang</b>	Mobilteil, Netzteil, Schnellstartanleitung, Handseil, Schutzhülle, 3-facher Steckeradapter, Lithium-Akku, USB-Kabel
<b>Robustheit und Schutz</b>	Sturzsicher bis zu einer Höhe von 1,5 m bei Auftreffen auf Beton Gehäuse: Wasser- und staubdicht gemäß IP65 Statische Entladung: ±15 kV (Luftentladung), ±8 kV (direkte Entladung)
<b>Konformität</b>	FCC, CE, EAC, IC, RCM