

miracel

Serverschränke

1.36 bis 1.50



19"-Server- schrank

miracel

Starke Argumente 1.37

miracel ASP

ASP-/Server-Rack 1.40

miracel

Serverschrank 1.42

miracel Zubehör

Vertikal Blende 1.45

Kabelboden 1.45

Tragwinkel 1.45

Sockel 1.46

miracel

ISP-Rack 1.47

miracel Zubehör

Befestigungsadapter 1.48

Abschott-Trennwand 1.48

Anreihverbinder 1.48

Kombi-Lock 1.48

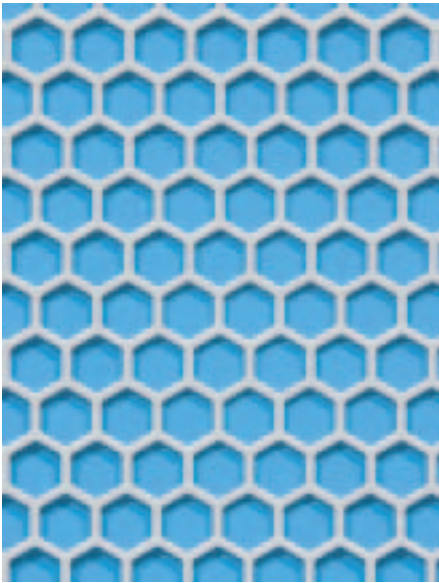
Schließ-Set 1.49

Verlängerungs-Kit 1.50



DOS20129

miracel Starke Argumente

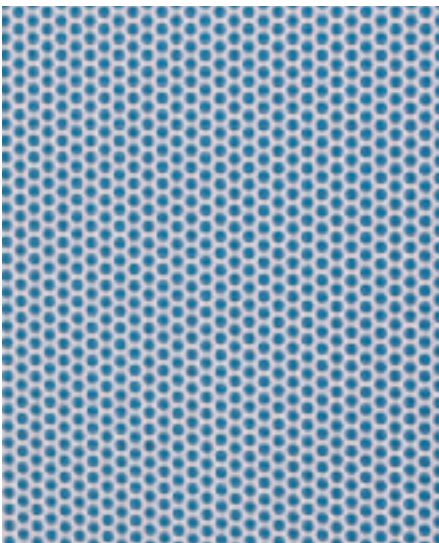


1 MIR20265

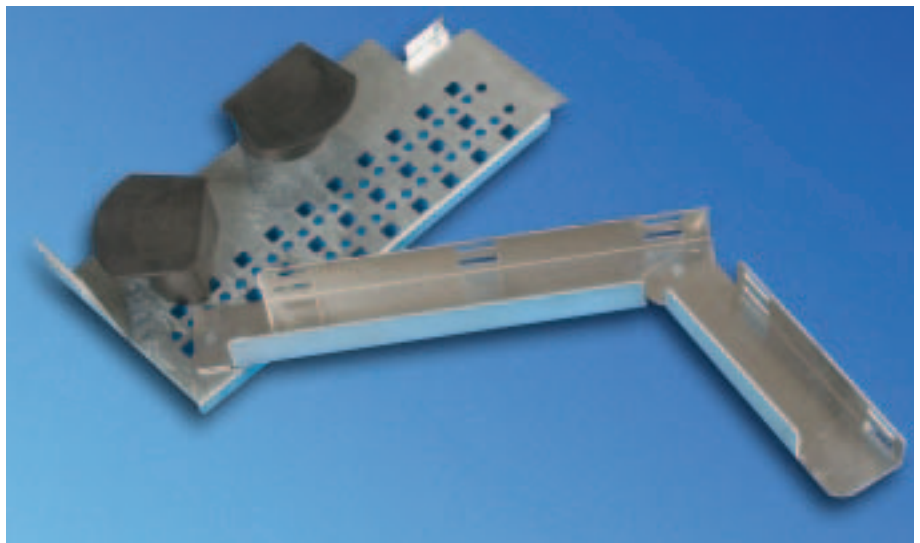


2 MIR20054

- 1 verschiedene Konzepte und Desings für Luftstrom von vorne nach hinten
- 2 optionale Kippsicherung bietet Sicherheit für Servicepersonal
- 3 verschiedene Varianten für Kabelmanagement ermöglichen Anpassung an die Aufstellbedingungen
- 4 Neue Serverprofile garantieren einfache Montierbarkeit von 19"-Servern aller Hersteller



1 MIR20052



3 MIR20058



1 MIR00407



2 MIR20053



4 MIR20082

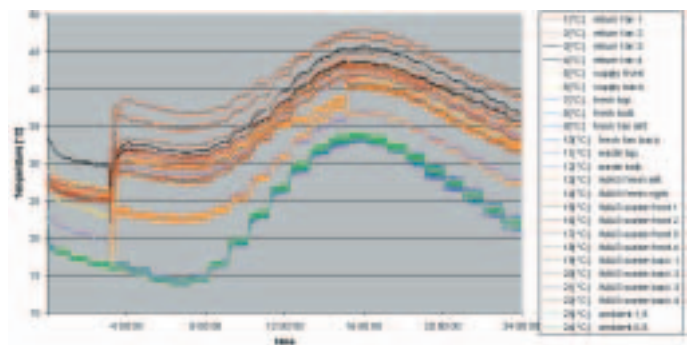
Geprüfte Sicherheit durch Strömungsmessungen in Klimalabor



TEC00279

Knürr Produkte erfüllen die Anforderungen der meisten Umwelteinwirkungen: klimatisch, chemisch, mechanisch

- IP-Anforderungen
- Elektromagnetische Verträglichkeit
- Korrosionsbeständigkeit
- Erdbebenfestigkeit
- Umweltprüfungen



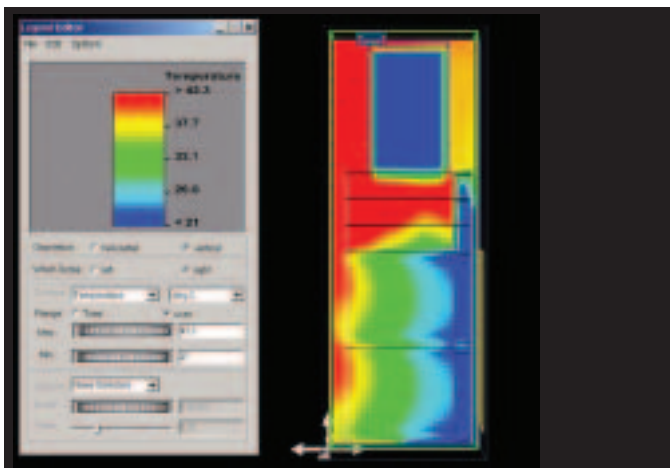
MIR20130

Knürr-Klimalabor

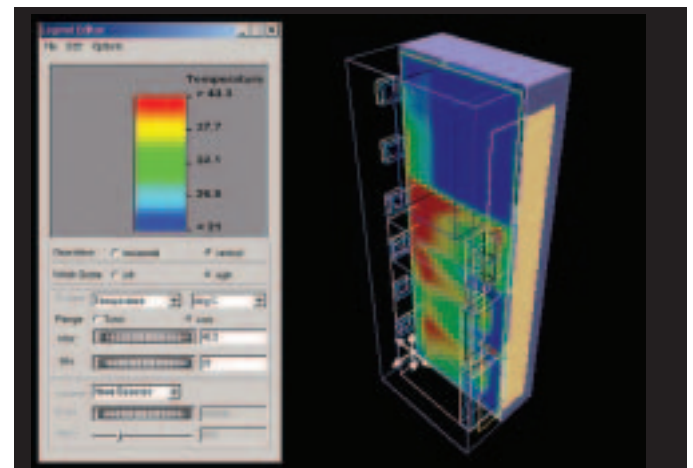
Messungen, Berechnungen, Tests

- Innengröße (3,0 x 3,0 x 3,0) m²
- Temperaturbereich -45 bis +60 °C
- Feuchtigkeitsbereich 10% bis 95 %

Strömungs- und Wärmesimulation



MIR20128



MIR20129

Beste 19"-Technik-Produkte und die modularen, ergonomischen und funktionalen Arbeitsplatzsysteme ergänzen sich vortrefflich. Alles aus einer Hand. Alles von Knürr!



MIR20179

Knürr-Serverschränke nach Kundenwunsch (Fujitsu Siemens Computers)



MIR20125



MIR20256

miracel-19"-ASP-Rack / 19"-Serverrack Breite 600 und Breite 800 mm, Fronttür mit Perforation

- Basisausstattung ohne Sockel, wenn gewünscht optional bestellen
- mit speziellen 19"-Serverprofilen zur Aufnahme handelsüblicher Server
- mit perforierten Türen front- und rückseitig für optimalen Luftstrom

Rangierraum
frontseitig 85,5 mm

Belastbarkeit
5000 N statisch

Schutzart
IP 40

Strömungsquerschnitt
3700 cm² bei 41 HE, 4100 cm² bei 46 HE

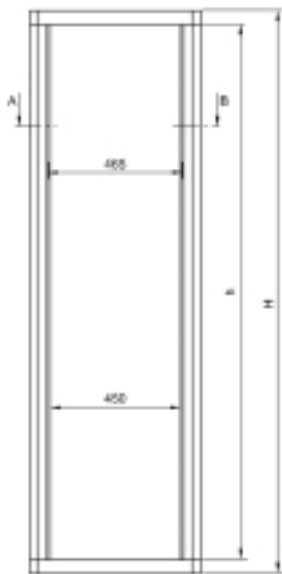
- Prüfungen**
- Erdung nach VDE 0100 T 540
 - Rütteltest nach MIL-STD 810 E
 - IP Test nach DIN 40 050 / IEC 529

- Material / Oberfläche**
- Grundgestell Strangpressprofil Aluminium, blank
 - Eckverbinder Aluminium-Druckguss
 - Multifunktionsstreben und 19"-Winkelprofile Stahlblech, verzinkt
 - Sichtflächen der Verkleidungsteile pulverbeschichtet Struktur

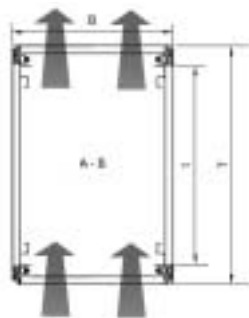
- Farbe**
- Bestellendziffer .1:
- Türblende RAL 9011 Schwarz
- Sichtflächen der Verkleidungsteile RAL 7035 Lichtgrau
- Bestellendziffer .8:
- Türblende RAL 9011 Schwarz
- Sichtflächen der Verkleidungsteile RAL 7021 schwarzgrau

- Lieferumfang**
- 1 Grundgestell
 - 4 19" - Server Stahlblech
 - Lochrasterprofile
 - 2 Türen perforiert
 - 2 Seitenteile
 - 1 Deckel geschlossen
 - 1 Erdungsset komplett
 - 1 Schließset komplett

Lieferzustand
montiert



MIR20131



MIR20131

Bemaßung in mm: B = Breite
H = Höhe
T = Tiefe
h = Einbauhöhe
t = Nutztiefe
L = Länge

HE = genormte Höheneinheit
1 HE = 44,45 mm
VE = Verpackungseinheit
kg = Gewicht

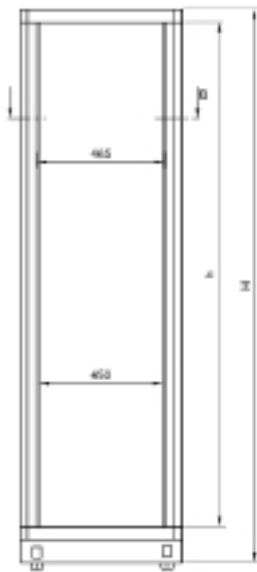
= Express-Artikel

Umrechnung: 1 mm = 0.03937 inch 1 kg = 2.2046 pound

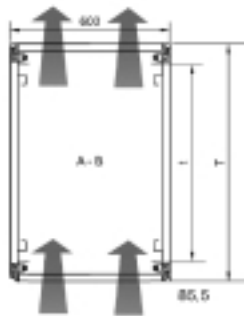
B	H	T	HE/U	h	t	kg	Ausführung	Bestell-Nr.	VE
600	2000	900	41	1852	740	87	RAL 7035	01.127.933.1	1 Stk
600	2000	900	41	1852	740	87	RAL 7021	01.127.933.8	1 Stk
600	2200	900	46	2052	740	93	RAL 7035	01.127.934.1	1 Stk
600	2200	900	46	2052	740	93	RAL 7021	01.127.934.8	1 Stk
600	2000	1000	41	1852	740	91	RAL 7035	01.127.935.1	1 Stk
600	2000	1000	41	1852	740	91	RAL 7021	01.127.935.8	1 Stk
600	2200	1000	46	2052	740	97	RAL 7035	01.127.936.1	1 Stk
600	2200	1000	46	2050	740	97	RAL 7021	01.127.936.8	1 Stk
600	2000	1200	41	1852	740	100	RAL 7035	01.128.310.1	1 Stk
600	2000	1200	41	1852	740	100	RAL 7021	01.128.310.8	1 Stk
600	2200	1200	46	2052	740	110	RAL 7035	01.128.311.1	1 Stk
600	2200	1200	46	2052	740	110	RAL 7021	01.128.311.8	1 Stk
600	2000	900	41	1852	740	74	ohne Seitenteile, RAL 7035	01.127.980.1	1 Stk
600	2000	900	41	1852	740	74	ohne Seitenteile, RAL 7021	01.127.980.8	1 Stk
600	2200	900	46	2052	740	79	ohne Seitenteile, RAL 7035	01.127.981.1	1 Stk
600	2200	900	46	2052	740	79	ohne Seitenteile, RAL 7021	01.127.981.8	1 Stk
600	2000	1000	41	1852	740	78	ohne Seitenteile, RAL 7035	01.127.982.1	1 Stk
600	2000	1000	41	1852	740	78	ohne Seitenteile, RAL 7021	01.127.982.8	1 Stk
600	2200	1000	46	2052	740	82	ohne Seitenteile, RAL 7035	01.127.983.1	1 Stk
600	2200	1000	46	2050	740	82	ohne Seitenteile, RAL 7021	01.127.983.8	1 Stk
800	2000	1000	41	1852	740	99	RAL 7035	01.128.314.1	1 Stk
800	2000	1000	41	1852	740	99	RAL 7021	01.128.314.8	1 Stk
800	2200	1000	46	2052	740	108	RAL 7035	01.128.315.1	1 Stk
800	2200	1000	46	2052	740	108	RAL 7021	01.128.315.8	1 Stk
800	2000	1200	41	1852	740	108	RAL 7035	01.128.316.1	1 Stk
800	2000	1200	41	1852	740	108	RAL 7021	01.128.316.8	1 Stk
800	2200	1200	46	2052	740	116	RAL 7035	01.128.317.1	1 Stk
800	2200	1200	46	2052	740	116	RAL 7021	01.128.317.8	1 Stk



MIR20255



MIR20186



MIR20186

Bemaßung in mm: B = Breite
 H = Höhe
 T = Tiefe
 h = Einbauhöhe
 t = Nutztiefe
 L = Länge

HE = genormte Höheneinheit
 1 HE = 44,45 mm
 VE = Verpackungseinheit
 kg = Gewicht

 = Express-Artikel

Umrechnung: 1 mm = 0.03937 inch

1 kg = 2.2046 pound

miracel-19"-ASP-Rack, Serverschrank Breite 600 mm, Türen mit Perforation, mit Rollensockel und Kippschutz

- Basisausstattung mit fahrbarem Sockel, ausziehbarer Kippschutz integriert
- mit speziellen 19"-Serverprofilen zur Aufnahme handelsüblicher Server, wie Compaq, Dell, Sun, IBM
- mit perforierten Türen front- und rückseitig für optimalen Luftstrom wabenförmig, Perforation, 83% Luftdurchlass

Varianten

- Typ 1
 - Einzelschrank (mit Seitenteilen)
- Typ 2
 - Schrank für Schrankreihen (ohne Seitenteile)

Rangieraum

frontseitig 85,5 mm

Belastbarkeit

5000 N statisch

Schutzart

IP 20

Prüfungen

- Erdung nach VDE 0100 T 540
- Rüttelfest nach MIL-STD 810 E
- IP Test nach DIN 40 050 / IEC 529

Material / Oberfläche

- Grundgestell Strangpressprofil Aluminium, blank
- Eckverbinder Aluminium-Druckguss
- Multifunktionsstreben und 19"-Profile Stahlblech, verzinkt
- Sichtflächen der Verkleidungsteile pulverbeschichtet Struktur

Farbe

- Bestellendziffer .1:
 - Türblende RAL 9011 Schwarz
 - Sichtflächen der Verkleidungsteile RAL 7035 Lichtgrau
- Bestellendziffer .8:
 - Türblende RAL 9011 Schwarz
 - Sichtflächen der Verkleidungsteile RAL 7021 schwarzgrau

Lieferumfang

Typ 1

- 1 Grundgestell
- 4 19"-Server Stahlblech Lochrasterprofile
- 2 Türen perforiert (Perforation: 83%)
- 2 Seitenteile
- 1 Deckel mit Kabeleinführung
- 1 Erdungsset komplett
- 1 Rollensockel mit Kippschutz

Typ 2

- 1 Grundgestell
- 4 19"-Server Stahlblech Lochrasterprofile
- 2 Türen perforiert (Perforation: 83%)
- 1 Deckel mit Kabeleinführung
- 1 Erdungsset komplett
- 1 Rollensockel mit Kippschutz

Lieferzustand

montiert

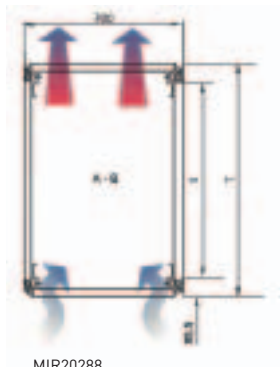
B	H	T	HE/U	h	t	kg	Ausführung	Bestell-Nr.	VE
600	2100	900	41	1852	740	97	mit Seitenteile, RAL 7035	01.127.925.1	1 Stk
600	2100	900	41	1852	740	97	mit Seitenteile, RAL 7021	01.127.925.8	1 Stk
600	2100	1000	41	1852	740	102	mit Seitenteile, RAL 7035	01.127.926.1	1 Stk 
600	2100	1000	41	1852	740	102	mit Seitenteile, RAL 7021	01.127.926.8	1 Stk
600	2100	900	41	1852	740	84	ohne Seitenteile, RAL 7035	01.127.928.1	1 Stk
600	2100	900	41	1852	740	84	ohne Seitenteile, RAL 7021	01.127.928.8	1 Stk
600	2100	1000	41	1852	740	89	ohne Seitenteile, RAL 7035	01.127.929.1	1 Stk
600	2100	1000	41	1852	740	89	ohne Seitenteile, RAL 7021	01.127.929.8	1 Stk



MIR20262



MIR20288



MIR20288

Bemaßung in mm: B = Breite
H = Höhe
T = Tiefe
h = Einbauhöhe
t = Nutztiefe
L = Länge

HE = genormte Höheneinheit
1 HE = 44,45 mm
VE = Verpackungseinheit
kg = Gewicht

= Express-Artikel

Umrechnung: 1 mm = 0.03937 inch

1 kg = 2.2046 pound

miracel 19"-Serverschrank Breite 600, fahrbar, Glasür vorn

- mit festem 19"-Einbau frontseitig und rückseitig für Einbauten nach IEC 297-3
- vorbereitet für die Montage handelsüblicher Server durch spezielle Serverprofile
- Kabeleinführung über Sockel
- Türöffnungswinkel 180
- Luftführung von vorne nach hinten durch zurückgesetzte Glasscheibe an der Fronttür und Perforation an der Rücktür

Rangierraum
frontseitig 85,5 mm

Belastbarkeit
5000 N statisch

Strömungsquerschnitt
1000 cm² bei 23 HE
1500 cm² bei 41 HE
1700 cm² bei 46 HE

Prüfungen
- Erdung nach VDE 0100 T 540
- Rütteltest nach MIL-STD 810 E
- IP Test nach DIN 40 050 / IEC 529

Material / Oberfläche
- Grundgestell Strangpressprofil Aluminium, blank
- Eckverbinder Aluminium-Druckguss, blank
- Verkleidungsteile Stahlblech verzinkt, pulverbeschichtet Struktur
- Türen Stahlblech, pulverbeschichtet Struktur, Glasfüllung Fronttür
Einscheibensicherheitsglas, 4 mm
- Multifunktionsstreben Stahlblech, verzinkt

Farbe
Bestellendziffer .1:
- Türblende RAL 9011 Schwarz
- Sichtflächen der Verkleidungsteile RAL 7035 Lichtgrau
Bestellendziffer .8:
- Türblende RAL 9011 Schwarz
- Sichtflächen der Verkleidungsteile RAL 7021 schwarzgrau

Lieferumfang
1 Grundgestell
4 19" Stahlblech Serverprofile
2 Seitenteile mit Schnellverschlüssen
1 Deckel geschlossen, bei 23 HE-Version verstärkt für Monitor
1 Fronttür mit Einscheibensicherheitsglas
1 Rücktür, Stahlblech mit Perforation, großer Luftaustrittsquerschnitt
1 Rollensockel mit Kabeleinführung hinten und Nivellierfüßen
1 Erdungsset komplett
1 Schließset komplett

Lieferzustand
montiert

B	H	T	HE/U	h	t	kg	Ausführung	Bestell-Nr.	VE
600	2100	900	41	1852	740	120	RAL7035	01.128.300.1	1 Stk
600	2100	900	41	1852	740	120	RAL7021	01.128.300.8	1 Stk
600	2300	900	46	2052	740	135	RAL7035	01.128.301.1	1 Stk
600	2300	900	46	2052	740	135	RAL7021	01.128.301.8	1 Stk
600	2000	1000	41	1852	740	127	RAL7035	01.128.302.1	1 Stk
600	2000	1000	41	1852	740	127	RAL7021	01.128.302.8	1 Stk
600	2200	1000	46	2052	740	144	RAL7035	01.128.303.1	1 Stk
600	2200	1000	46	2052	740	144	RAL7021	01.128.303.8	1 Stk



MIR20255

miracel-19"-Serverschrank Breite 700, Türen mit Perforation

- Fronttür mit großflächiger Perforation zur Luftansaugung
- vorbereitet für seitliches Kabelmanagement durch asymmetrische Anordnung der Profile
- vorne seitlich 3 x 2HE zusätzlicher 19"-Einbaurahmen

Rangieraum
frontseitig 85,5 mm

Schutzart
IP 20

- Material / Oberfläche**
- Grundgestell Strangpressprofil Aluminium, blank
 - Eckverbinder Aluminium-Druckguss, blank
 - Verkleidungsteile Stahlblech verzinkt, pulverbeschichtet Struktur
 - Türen Stahlblech, pulverbeschichtet Struktur
 - Multifunktionsstreben und 19"-Profile Stahlblech, verzinkt

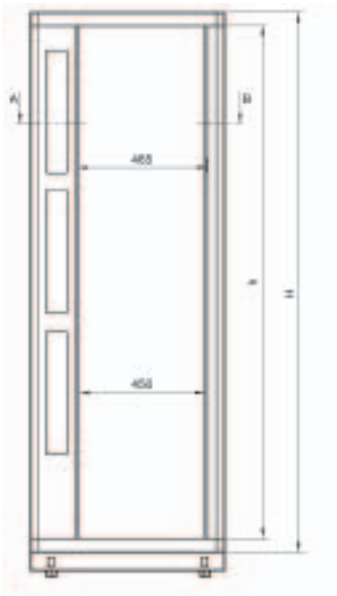
Farbe

- Bestellendziffer .1:
- Türblende RAL 9011 Schwarz
- Sichtflächen der Verkleidungsteile RAL 7035 Lichtgrau
- Bestellendziffer .8:
- Türblende RAL 9011 Schwarz
- Sichtflächen der Verkleidungsteile RAL 7021 schwarzgrau

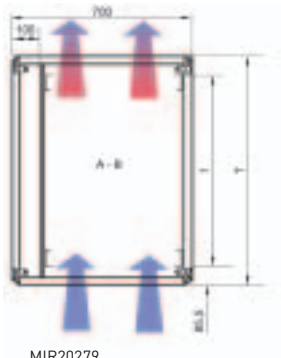
Lieferumfang

- 1 Grundgestell
- 4 19"-Stahlblech Serverprofile
- 1 Blende seitlich mit 3 x 2 HE vertikalen Einbauraum
- 2 Seitenteile
- 1 Deckel geschlossen
- 1 Fronttüre mit großflächiger Perforation
- 1 Rücktüre mit großflächiger Perforation
- 1 Rollensockel mit Kabeleinführung hinten und Nivellierfüßen
- 1 Erdungsset komplett

Lieferzustand
montiert



MIR20279



MIR20279

Bemaßung in mm: B = Breite
H = Höhe
T = Tiefe
h = Einbauhöhe
t = Nutztiefe
L = Länge

HE = genormte Höheneinheit
1 HE = 44,45 mm
VE = Verpackungseinheit
kg = Gewicht

= Express-Artikel

Umrechnung: 1 mm = 0.03937 inch 1 kg = 2.2046 pound

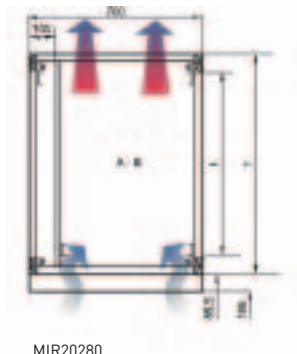
B	H	T	HE/U	h	t	kg	Ausführung	Bestell-Nr.	VE
700	2000	900	41	1852	740	100	RAL 7035	01.127.960.1	1 Stk
700	2000	900	41	1852	740	100	RAL 7021	01.127.960.8	1 Stk
700	2200	900	46	2052	740	107	RAL 7035	01.127.961.1	1 Stk
700	2200	900	46	2052	740	107	RAL 7021	01.127.961.8	1 Stk
700	2000	1000	41	1852	740	104	RAL 7035	01.127.962.1	1 Stk
700	2000	1000	41	1852	740	104	RAL 7021	01.127.962.8	1 Stk
700	2200	1000	46	2052	740	111	RAL 7035	01.127.963.1	1 Stk
700	2200	1000	46	2052	740	111	RAL 7021	01.127.963.8	1 Stk



MIR20000



MIR20280



MIR20280

Bemaßung in mm: B = Breite
 H = Höhe
 T = Tiefe
 h = Einbauhöhe
 t = Nutztiefe
 L = Länge

HE = genormte Höheneinheit
 1 HE = 44,45 mm
 VE = Verpackungseinheit
 kg = Gewicht

= Express-Artikel

Umrechnung: 1 mm = 0.03937 inch 1 kg = 2.2046 pound

miracel-19"-Serverschrank Breite 700, Glastür vorn

- Fronttür mit Einscheibensicherheitsglas und Öffnungen zur Luftansaugung
- vorbereitet für seitliches Kabelmanagement durch asymmetrische Anordnung der Profile
- seitliches, patentiertes Kabelmanagement erspart hohen Anteil der zum Auszug notwendigen Kabellängen
- zur Montage von Einschüben sind an den jeweiligen Positionen die Tragewinkel notwendig
- Die Kabelböden mit Schwenkarm sind vorbereitet zur Montage und Führung der Kabel ohne Kabelbinder

Rangierraum
 frontseitig 85,5 mm

Schutzart
 IP 20

- Material / Oberfläche**
- Grundgestell Strangpressprofil Aluminium, blank
 - Eckverbinder Aluminium-Druckguss, blank
 - Verkleidungsteile Stahlblech verzinkt, pulverbeschichtet Struktur
 - Türen Stahlblech, pulverbeschichtet Struktur, Glasfüllung Fronttür Einscheibensicherheitsglas, 4 mm
 - Multifunktionsstreben und 19"-Profile Stahlblech, verzinkt

Farbe
 RAL 7035 Lichtgrau

- Lieferumfang**
- 1 Grundgestell
 - 4 19"-Stahlblech Lochraster Serverprofile
 - 2 Seitenteile
 - 1 Deckel geschlossen
 - 1 Fronttüre mit Einscheibensicherheitsglas und Öffnungen zur Luftansaugung
 - 1 Rücktüre mit großflächiger Perforation
 - 1 Rollensockel mit Kabeleinführung hinten und Nivellierfüßen
 - 6 Kabelböden mit Schwenkarm (7 bei 46 HE)
 - 4 19"-Tragwinkel 2 HE (5 bei 46 HE) [BN 01.132.053.9]
 - 2 19"-Tragwinkel 3 HE (2 bei 46 HE) [BN 01.132.054.9]
 - 1 Erdungsset komplett

Lieferzustand
 montiert

B	H	T	HE/U	h	t	kg	Ausführung	Bestell-Nr.	VE
700	2100	900	41	1852	740	124		01.132.043.1	1 Stk
700	2300	900	46	2052	740	133		01.132.044.1	1 Stk



Beachten Sie auch den aktuellen
Telecom Spezial Katalog!

Hier finden Sie weitere Produkte:

- Indoor 19"-Schranksysteme
- Outdoor 19"-Schranksysteme
- Stand- und Wandgehäuse
- Stromversorgungssysteme
- Thermal Management



MIR20059

Blende für 19"-vertikalen Einbau 3 x 2 HE/U

- zur Montage in Serverschränke B 700 mit asymmetrischer Anordnung der 19"-Profile

Material
Stahlblech 1,5 mm

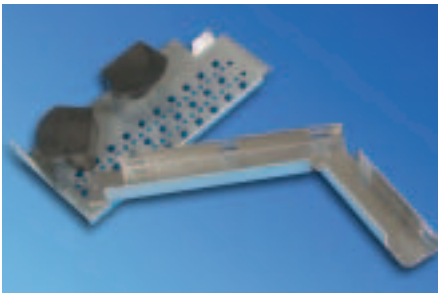
Oberfläche
RAL 7035 pulverbeschichtet

Einbau
Auf linker Schrankseite montierbar
19"-Einbau vertikal, 3 x 2 HE/U
max. Tiefe der Einbaukomponenten 300 mm
(nur für Einbau in Serverschrank BN 01.132.043.1 / 01.132.044.1)

Lieferumfang
1 Blende
Montagematerial

Lieferzustand
satzweise

B	H	T	HE/U	h	t	kg	Ausführung	Bestell-Nr.	VE
				41			links	01.132.048.1	1 Stk
				46			links	01.132.049.1	1 Stk



MIR20058

Kabelboden

- zur Ablage leichter Einbaugeräte (max. 5 kg)
- zur geordneten Ablage von Kabelüberlängen
- nur für Einbau in Serverschrank BN 01.132.043.1 / 01.132.044.1

Lieferumfang
1 Ablageboden
Montagematerial

Lieferzustand
satzweise

B	H	T	HE/U	h	t	kg	Ausführung	Bestell-Nr.	VE
								01.132.050.9	1 Stk
							mit Schwenkarm	01.132.051.9	1 Stk



MIR20106

Tragewinkel

- für Serverschrank B 700 mit BN 01.132.043.1 und 01.132.044.1
- zur Montage von Einschüben in die 19"-Ebene mit 4 Befestigungspunkten

B	H	T	HE/U	h	t	kg	Ausführung	Bestell-Nr.	VE
				2				01.132.053.9	1 Stk
				3				01.132.054.9	1 Stk

Bemaßung in mm: B = Breite
H = Höhe
T = Tiefe
h = Einbauhöhe
t = Nutztiefe
L = Länge

HE = genormte Höheneinheit
1 HE = 44,45 mm
VE = Verpackungseinheit
kg = Gewicht

= Express-Artikel

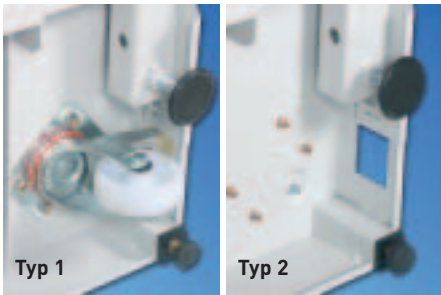
Umrechnung: 1 mm = 0.03937 inch
1 kg = 2.2046 pound



MIR20050



MIR20053



MIR20260

MIR20261



MIR20051

miracel-Sockel fahrbar und stationär mit Kippschutz, Höhe 100 mm

- **Typ 1:** fahrbar
Typ 2: stationär
- Kabeleinführung rückseitig möglich
- **Belastbarkeit**
5000 N statisch
- **Material**
Stahlblech 2 mm
- **Oberfläche / Farbe**
pulverbeschichtet Struktur,
RAL 7035 Lichtgrau
- **Lieferumfang Typ 1:**
1 Sockelrahmen
2 Bockrollen mit Feststeller
2 Lenkrollen
4 Nivellierfüße
1 Kippschutz
Montagematerial
- **Lieferumfang Typ 2:**
1 Sockelrahmen
4 Nivellierfüße
1 Kippschutz
Montagematerial
- **Lieferzustand**
satzweise

B	H	T	HE/U	h	t	kg	Ausführung	Bestell-Nr.	VE
600	100	900					Typ 1, fahrbar	01.127.260.1	1 Stk
700	100	900					Typ 1, fahrbar	01.127.261.1	1 Stk
800	100	900					Typ 1, fahrbar	01.127.262.1	1 Stk
600	100	1000					Typ 1, fahrbar	01.127.263.1	1 Stk
700	100	1000					Typ 1, fahrbar	01.127.264.1	1 Stk
800	100	1000					Typ 1, fahrbar	01.127.265.1	1 Stk
600	100	900					Typ 2, stationär	01.127.270.1	1 Stk
700	100	900					Typ 2, stationär	01.127.271.1	1 Stk
800	100	900					Typ 2, stationär	01.127.272.1	1 Stk
600	100	1000					Typ 2, stationär	01.127.273.1	1 Stk
700	100	1000					Typ 2, stationär	01.127.274.1	1 Stk
800	100	1000					Typ 2, stationär	01.127.275.1	1 Stk

Kippschutz für miracel-Schränke Schnellmontagesystem

- zum Verkleben an den vorderen Vertikalholmen aller Varianten von MIRACEL-Schränken
- einfache und schnelle Montage und Demontage ohne Werkzeug
- Einsatz nur bei Bedarf
- **Lieferumfang**
2 Kippschutzbügel
- **Lieferzustand**
satzweise

B	H	T	HE/U	h	t	kg	Ausführung	Bestell-Nr.	VE
								01.127.310.9	1 Stk

Bemaßung in mm: B = Breite
H = Höhe
T = Tiefe
h = Einbauhöhe
t = Nutztiefe
L = Länge

HE = genormte Höheneinheit
1 HE = 44,45 mm
VE = Verpackungseinheit
kg = Gewicht

 = Express-Artikel

Umrechnung: 1 mm = 0.03937 inch
1 kg = 2.2046 pound



MIR20133

miracel-ISP-Rack

- Colocationrack, horizontale und vertikale Abtrennungen tragen den Anforderungen an Zugriffssicherheit Rechnung
- Standardschrank ist mit Universal-Tiefenstreben ausgestattet, die eine flexible horizontale und vertikale Anpassung der Aufteilung ermöglichen
- Das Kabelmanagement zu den Buchten ist in zugriffssicherer Ausführung gemäß Sicherheitsanforderungen ausgeführt
- Perforierte Türen gewähren höchstmöglichen Luftstrom

Material / Oberfläche

- Grundgestell Strangpressprofil Aluminium, blank
- Eckverbinder Aluminium-Druckguss
- Multifunktionsstreben und 19"-Winkelprofile Stahlblech, verzinkt
- Sichtflächen der Verkleidungsteile pulverbeschichtet Struktur

Farbe

RAL 7035 Lichgrau

Lieferumfang

- 1 Grundgestell
- 8 19"-Server Stahlblech Lochraasterprofile (2 getrennte Fächer)
- 12 19"-Server Stahlblech Lochraasterprofile (3 getrennte Fächer)
- 16 Befestigungswinkel 19"-Serverprofil (2 getrennte Fächer)
- 24 Befestigungswinkel 19"-Serverprofil (3 getrennte Fächer)
- 4 Türen perforiert (Luftdurchsatz 52%) mit Vorreiberverschluss (2 getrennte Fächer)
- 6 Türen perforiert (Luftdurchsatz 52%) mit Vorreiberverschluss (3 getrennte Fächer)
- 4 Rahmenblenden
- 2 Seitenteile
- 1 Deckel geschlossen
- 2 Schottboden (2 getrennte Fächer)
- 3 Schottboden (3 getrennte Fächer)
- 8 Universal-tiefenstreben (2 getrennte Fächer)
- 12 Universal-tiefenstreben (3 getrennte Fächer)

Lieferzustand

montiert

B	H	T	HE/U	h	t	kg	Ausführung	Bestell-Nr.	VE
700	2000	900					2 getrennte Fächer	01.127.901.1	1 Stk
700	2000	900					3 getrennte Fächer	01.127.900.1	1 Stk



MIR20061

Bemaßung in mm: B = Breite
 H = Höhe
 T = Tiefe
 h = Einbauhöhe
 t = Nutztiefe
 L = Länge

HE = genormte Höheneinheit
 1 HE = 44,45 mm
 VE = Verpackungseinheit
 kg = Gewicht

 = Express-Artikel

Umrechnung: 1 mm = 0.03937 inch

1 kg = 2.2046 pound



MIR20044

Befestigungsadapter zu 19"-Serverprofil für ASP-Rack und ISP-Rack

- Zur Befestigung von Knürr Standard Einbauten (Ablageboden, Schubfach, Einschubschienen, Tastatureinschub usw.) im 19"-Einbauraum

Material
vorverzinktes Stahlblech

Lieferumfang
4 Adapter

B	H	T	HE/U	h	t	kg	Ausführung	Bestell-Nr.	VE
								01.127.119.9	1 Stk



MIR20028

ISP-Rack-Abschott-Trennwand

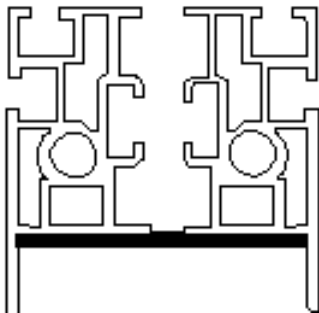
- zur sicheren Abtrennung der getrennten Fächer vertikal, bei Schrankanreihung nachträglich montierbar
- einzeln, d. h. für jedes Fach separat zu öffnen über Schnellverschluss

Lieferumfang
2 Abschott-Trennwände (für ISP Rack mit 2 getrennten Fächern)
3 Abschott-Trennwände (für ISP Rack mit 3 getrennten Fächern)
Montagematerial

Material / Oberfläche
Stahlblech verzinkt 1mm

Lieferzustand
satzweise

B	H	T	HE/U	h	t	kg	Ausführung	Bestell-Nr.	VE
							ISP mit 2 getrennten Fächern	01.127.157.9	1 Stk
							ISP mit 3 getrennten Fächern	01.127.156.9	1 Stk



MIR20036

ISP-Rack-Anreihverbinder

Material
Stahlblech 1mm
elektrolytisch verzinkt

Lieferumfang
8 Befestigungslaschen
Montagematerial

B	H	T	HE/U	h	t	kg	Ausführung	Bestell-Nr.	VE
								01.127.114.9	1 Stk



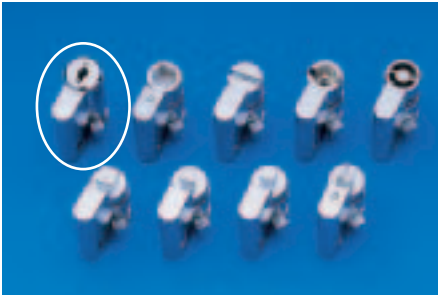
MIR20095

Kombi-Lock

- mechanische Lösung für ein hochwertiges Schließsystem
- Zugang entweder über einen dreistelligen Code, der am Griff individuell eingestellt werden kann oder über einen Masterschlüssel, der unabhängig von der Code-Einstellung einen Zugang zum Schrank ermöglicht
- passend für einflügelige Türen von Miracel Schränken mit Schwenkhebelgriff
- auch nachträgliche Umrüstung ohne mechanische Bearbeitung möglich

Hinweis
weitere elektronische Schließungen siehe Kapitel 10, Aktive Komponenten

B	H	T	HE/U	h	t	kg	Ausführung	Bestell-Nr.	VE
								01.137.013.9	1 Stk



MIR0066

Schließset Tür

Lieferumfang

- 1 Verschlusseinsatz
- 2 Schlüssel (Profilhalbzylinder)

Hinweis

weitere Schließzylinder auf Anfrage!

B	H	T	HE/U	h	t	kg	Ausführung	Bestell-Nr.	VE
								05.041.299.9	1 Stk



MIR0069

Schließset komplett

Lieferumfang

- 2 Profizylinder mit 4 Schlüsseln
- 2 abschließbare Vorreiber für Seitenteil mit 4 Schlüsseln

B	H	T	HE/U	h	t	kg	Ausführung	Bestell-Nr.	VE
								01.130.940.9	1 Stk



MIR20268

Zubehörkit für ASP-Schränke

Material/Oberfläche

Stahblech, verzinkt
Kunststoffteile: Polyamid PA 6
(UL 94 V0), recyclebar
eingefärbt Feinstruktur

Befestigungsset

zur Befestigung von Knürr Standard Einbauten (Frontplatten, Ablageboden, Schubfach, Einschubschienen usw.) im 1 9"-Einbauraum-
1 9"-Einbaumöglichkeiten (bei Länge 483 mm)

Befestigungsadapter

zur Befestigung von Knürr Standard Einbauten (Ablageboden, Schubfach, Einschubschienen, Tastatureinschub usw.) im 1 9"-Einbauraum bei Verwendung von Serverprofilen im Schrank

Lieferumfang

- 4 Befestigungsadapter (0.127.119.9)
- 1 Befestigungsset FormZ Lochraster M5 (05.04.325.9)
- 1 Steckdosenleiste mit Befestigungswinkel (03.300.007.)

Lieferzustand

satzweise

DI-STRIP Compact Dosenleiste (Deutscher Standard)

230 VAC / 16 A ·
1 9"-Einbaumöglichkeit Drehung der Dosen: 45° ·
Zuleitung: H05VV-F°3G 1,5° mm
Angegossener Winkelstecker mit Standard-Seitenteil
Fixierung mit Befestigungswinkel
VDE-Zertifikat

B	H	T	HE/U	h	t	kg	Ausführung	Bestell-Nr.	VE
								01.127.932.9	1 Stk

Bemaßung in mm: B = Breite
H = Höhe
T = Tiefe
h = Einbauhöhe
t = Nutztiefe
L = Länge

HE = genormte Höheneinheit
1 HE = 44,45 mm
VE = Verpackungseinheit
kg = Gewicht

= Express-Artikel

Umrechnung: 1 mm = 0.03937 inch
1 kg = 2.2046 pound



MIR20092



MIR20273



MIR20274

miracel-Verlängerungskit, 100 mm

- zur Erweiterung der Schranktiefe, auch nachträglich
- verwendbar in Kombination mit Türen, (für Rückwand nicht einsetzbar)
- zusätzlicher Verkabelungsraum, Raum für Luftführung etc. kann einfach generiert werden

Material
Stahlblech

Oberfläche / Farbe
pulverbeschichtet RAL 7035 Struktur

Lieferumfang
2 Blenden vertikal
1 Blende horizontal oben
Verlängerungsadapter
Montagematerial

Lieferzustand
satzweise

Hinweis
Bei Verwendung von zweiflügeligen Türen Schließwinkelsatz mitbestellen:
Bestell-Nr. 01.127.649.9

B	H	T	HE/U	h	t	kg	Ausführung	Bestell-Nr.	VE
600	1200		23					01.127.550.1	1 Stk
600	1800		37					01.127.553.1	1 Stk
600	2000		41					01.127.554.1	1 Stk
600	2200		46					01.127.555.1	1 Stk
700	1800		37					01.127.559.1	1 Stk
700	2000		41					01.127.560.1	1 Stk
700	2200		46					01.127.561.1	1 Stk
800	1200		23					01.127.562.1	1 Stk
800	1800		37					01.127.565.1	1 Stk
800	2000		41					01.127.566.1	1 Stk
800	2200		46					01.127.567.1	1 Stk

Bemaßung in mm: B = Breite
H = Höhe
T = Tiefe
h = Einbauhöhe
t = Nutztiefe
L = Länge

HE = genormte Höheneinheit
1 HE = 44,45 mm
VE = Verpackungseinheit
kg = Gewicht

 = Express-Artikel

Umrechnung: 1 mm = 0.03937 inch

1 kg = 2.2046 pound



Beachten Sie auch den aktuellen Telecom Spezial Katalog!

Hier finden Sie weitere Produkte:

- Indoor 19"-Schranksysteme
- Outdoor 19"-Schranksysteme
- Stand- und Wandgehäuse
- Stromversorgungssysteme
- Thermal Management