

1. Funktionen

Der produkt verwendet die weit verbreitete 2,4-GHz-Funktechnologie mit den Merkmalen eines geringen Stromverbrauchs, einer langen Signalübertragung und einer starken Entstörung usw. Der produkt verfügt über eine automatische Übertragungsfunktion. Weit verbreitet bei der Steuerung von Hotelbeleuchtung und Heimbeleuchtung.

Dual White LED Light



Farbtemperatur
2700K~6500K



Fernbedienung
Steuerabstand 30m



Helligkeit dimmen



Steuerung der Smartphone-app
(2,4 GHz-Gateway wird benötigt)



2.4G RF-Funkübertragungstechnologie



Unterstützt Sprachsteuerung von
Drittanbietern (2,4 GHz-Gateway wird benötigt)



Signalübertragung

2. Signalübertragung

Ein licht kann die Signale von der Fernbedienung innerhalb von 30m an einen anderen licht übertragen. Solange sich innerhalb von 30m ein licht befindet, kann die Reichweite der Fernbedienung unbegrenzt sein.



Licht

Signalübertragung



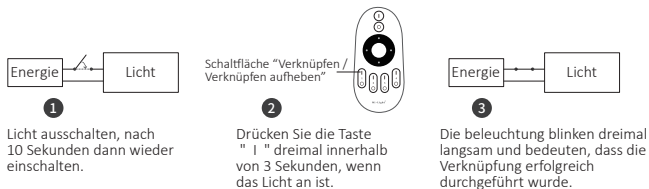
Entfernung 30m

Licht



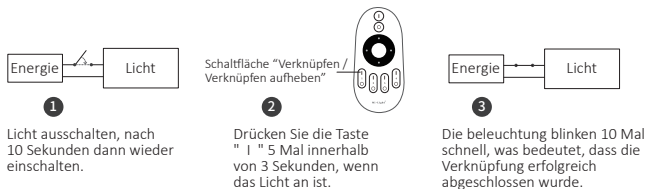
3. Anleitung zum Verknüpfen von Code / Aufheben der Verknüpfung des Codes

Anleitung zum Verknüpfen des Codes



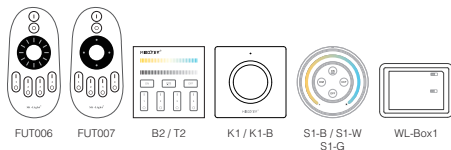
Die Verknüpfung ist fehlgeschlagen, wenn das Licht nicht langsam blinkt. Bitte befolgen Sie die obigen Schritte erneut.
(Hinweis: Licht, die verknüpft sind, können nicht erneut verknüpft werden)

Anweisungen zum Aufheben der Verknüpfung des Codes



Das Aufheben der Verknüpfung ist fehlgeschlagen, wenn das Licht nicht schnell blinkt. Bitte befolgen Sie die obigen Schritte erneut.
(Hinweis: Licht haben keine Verknüpfung, die nicht getrennt werden muss)

Kompatibel mit diesen Fernbedienungen (Separat gekauft)



4. QR-Code scannen zu Videoanleitung ansehen



Steuerung der Smartphone-app
(WL-Box1 video)



Sprachsteuerung von
drittanbietern

5. TDer Modus “Nicht stören”

Es kann per Fernbedienung aktiviert oder deaktiviert werden

“Nicht stören” einschalten (breite Verwendung in Bereichen, in denen häufig Stromausfälle auftreten, um Energie zu sparen)

Drücken Sie die “OFF”-Taste dreimal innerhalb von drei Sekunden und drücken Sie die “ON”-Taste dreimal, Erfolgreich aktiviert, sobald das LED-Licht viermal schnell blinkt.

Aufmerksamkeit: Der Modus “Nicht stören” ist aktiviert

1. Wenn das Licht AUS ist (Zum Beispiel: Verwenden Sie app oder Fernbedienung, um das Licht auszuschalten)

Das Licht ist AUS-Status, sobald Sie die Stromversorgung ausschalten und wieder einschalten.

(Der Benutzer muss den Strom zweimal aus- und wieder einschalten, um das Licht zu aktivieren, oder die APP / Fernbedienung verwenden, um das Licht zu aktivieren.)

2. Wenn das Licht eingeschaltet ist

Das Licht ist EIN-Status, sobald Sie den Strom einmal aus- und wieder einschalten.

“Nicht stören” ausschalten

Drücken Sie innerhalb von drei Sekunden dreimal die “ON”-Taste und dreimal die “OFF”-Taste. erfolgreich geschlossen, sobald das LED-Licht viermal langsam blinkt.

Aufmerksamkeit: Das Licht ist immer im “ON”-Status, wenn Sie den Strom ein- und ausschalten, nachdem der Benutzer den “Nicht stören”-Modus geschlossen hat.

6. Achtung

1. Bitte überprüfen Sie, ob die Spannung der Stromversorgung mit der des Lichts übereinstimmt, und überprüfen Sie bitte den Anschluss von Kathode und Anode, andernfalls wird der Licht beschädigt.
2. Bitte schließen Sie die Drähte nicht an, wenn das Gerät eingeschaltet ist. Bitte erst wieder einschalten, wenn es richtig angeschlossen ist und kein Kurzschluss ist.
3. Nicht professionelle Benutzer können die Beleuchtungskörper nicht direkt demontieren.
4. Bitte verwenden Sie den Licht nicht an einem Ort mit weitreichenden Metallbereichen oder starken elektromagnetischen Wellen in der Nähe, da sonst die Entfernung der Fernbedienung ernsthaft beeinträchtigt wird.



In China hergestellt