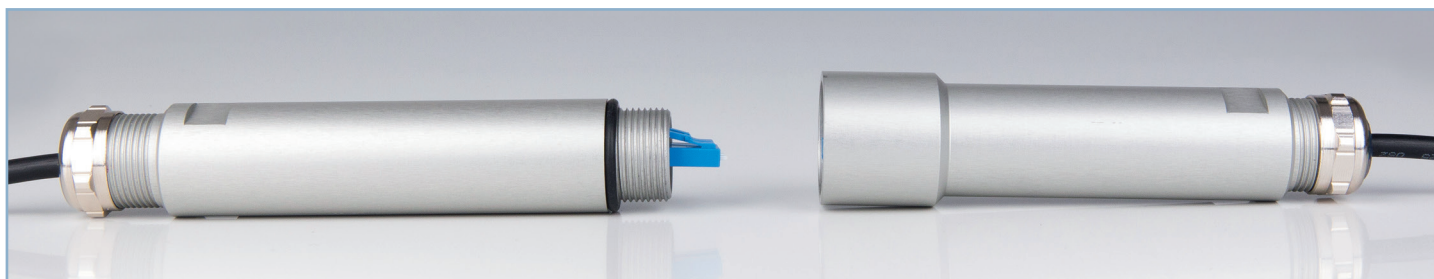


TOC-FEM Glasfaser-Verbindungsmodul für Innen- und Außenanwendungen

Das Glasfaser-Verbindungsmodul TOC-FEM (Fiber Extension Module) von Telegärtner verbindet konfektionierte Glasfaserleitungen im Innen- wie im Außenbereich. Sein robustes Metallgehäuse schützt die Verbindung sicher und zuverlässig vor Umwelteinflüssen und mechanischen Belastungen. Durch den elastischen Dichteinsatz eignet es sich sowohl für Neuinstallationen wie auch für Nachrüstungen vor Ort.

Die Einsatzmöglichkeiten sind so vielfältig wie die Anwendungen selbst: IP-Kameras im Außenbereich müssen an das Gebäudenetz angeschlossen werden; Maschinen oder Anlagen werden verlegt und müssen schnellst-

möglich wieder ins Netz; Datenverteiler werden versetzt und die bestehenden Leitungen müssen verlängert werden; Mobilfunk-Antennen werden durch eine neue Gerätegeneration ersetzt, die auf dem Mast schnell und unproblematisch angeschlossen werden müssen; Leitungen werden beschädigt und müssen dauerhaft repariert werden, ... die Möglichkeiten sind nahezu unbegrenzt. Ob Übergang von Außen- auf Innenkabel, Verlängern, Trennen und Wiederzusammenfügen vorhandener Leitungen oder Reparatur beschädigter Kabel – TOC-FEM verbindet, was zusammengehört.

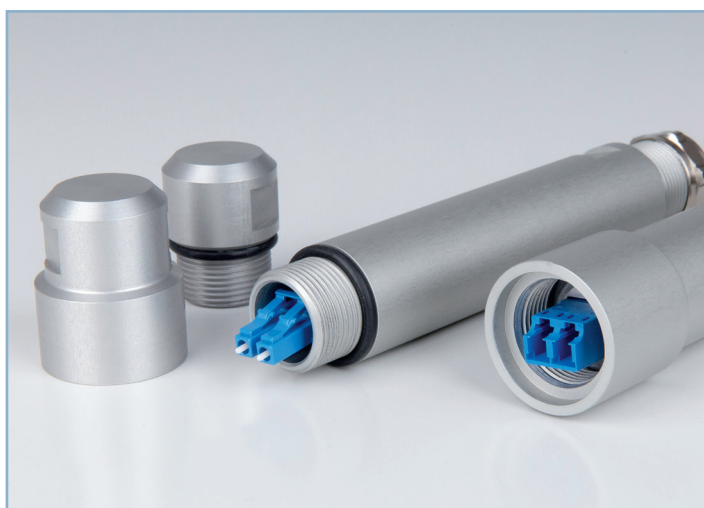


Technische Daten

Gehäuse	Aluminium, eloxiert
Abmessungen	270 x 32 mm
Kupplungsplatte	Stahlblech verzinkt
Kabeldurchmesser	von 4,0 bis 9,5 mm
Temperaturbereich	-40 bis +80° C
Schutzgrad	IP67 (für Innen- und Außenanwendungen)

Leistungsmerkmale

- zum Anschluss von Glasfaserleitungen
- Ausführungen mit LC Duplex- oder MPO/MTP® Kupplungen in Single- und Multimode erhältlich
- für Neuinstallationen und Nachrüstungen
- inklusive Schutzkappen



Lieferumfang

- 2-teiliges Gehäuse
- Staubschutzkappen
- LWL Kupplung
- Dichteinsatz 4,0 - 6,5 mm und 6,5 - 9,5 mm

Bestell-Nr.	Bezeichnung	Ausführung
H02052A0252	TOC-FEM LC Duplex	Singlemode, Keramikhülse, IP67
H02052A0253	TOC-FEM LC Duplex	Multimode, Keramikhülse, IP67
H02052A0254	TOC-FEM MPO/MTP®	Singlemode und Multimode, IP67